



LAVOR  
brand

CRISTAL CLEAN  
model/s

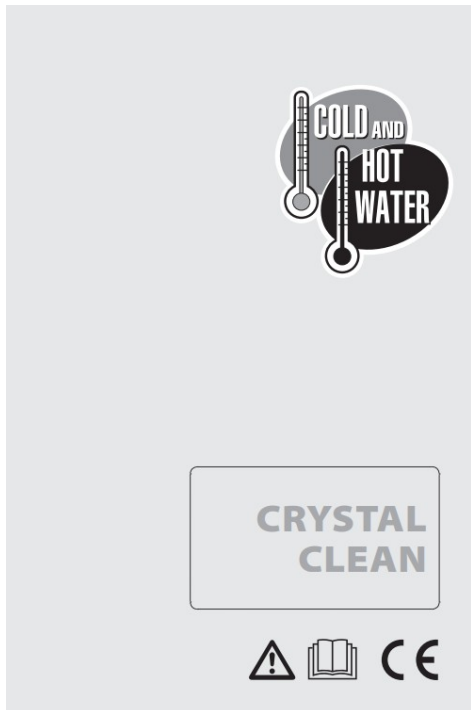
## Table of Contents

(MKD) УПАТСТВО ЗА УПОТРЕБА.....	2
(SRB) UPUTSTVO ZA UPOTREBU.....	6
(BOS) UPUTE ZA UPORABU.....	10

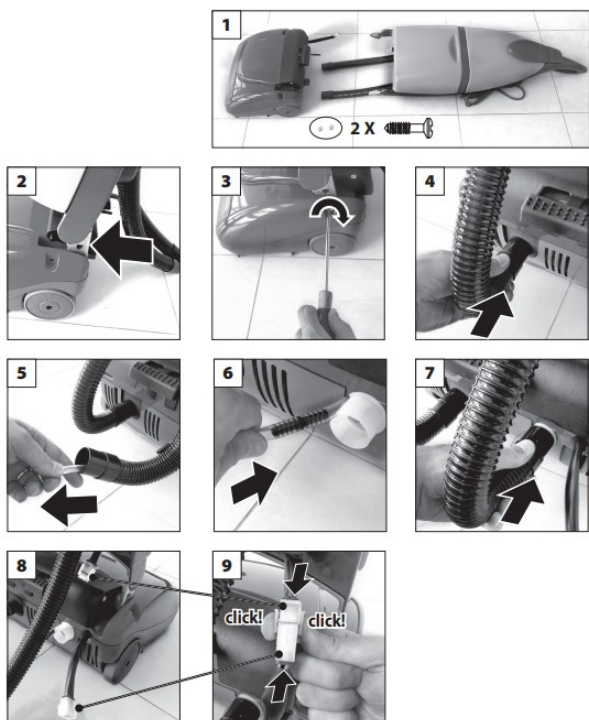


## (MKD) УПАТСТВО ЗА УПОТРЕБА

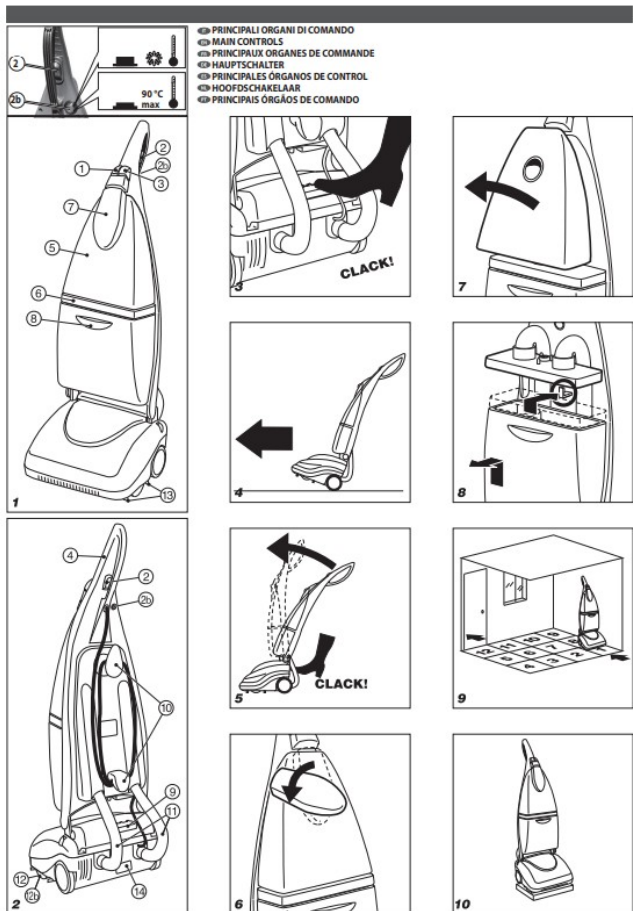
Машина за чистење и сушење на подови со ладна и топла вода



Упатство за монтажа:



## Главни контроли и опис на машината:

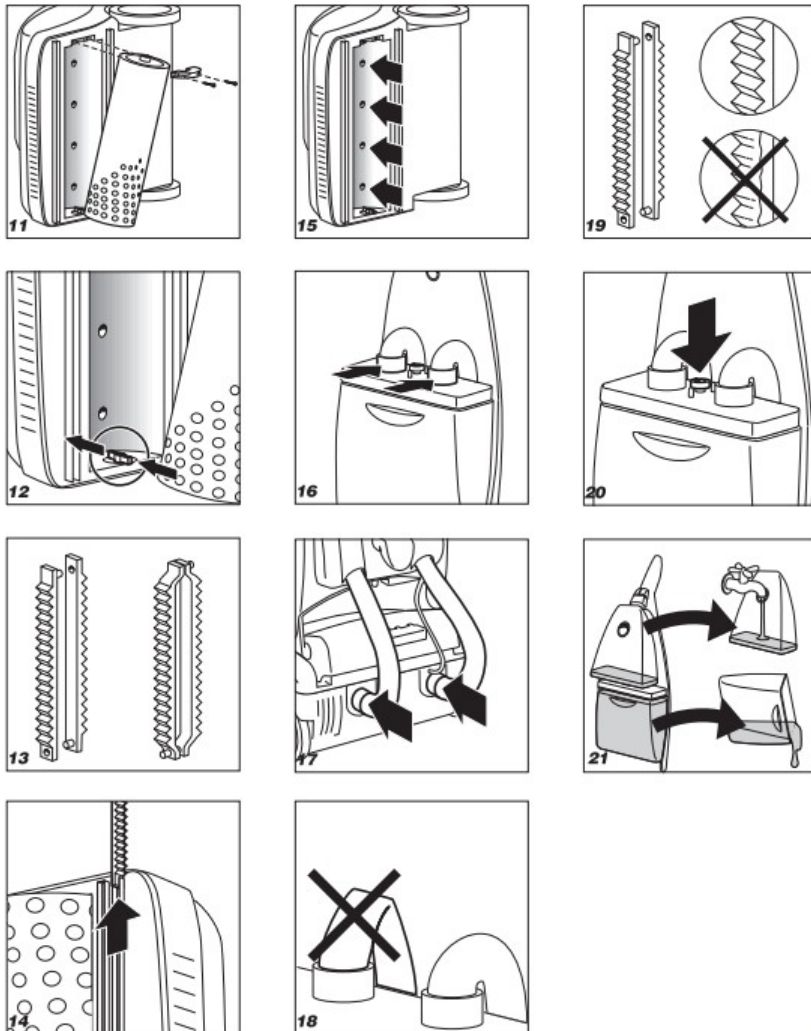


### Опис на машината:

1. Копче за активација на чектака и главна активација
2. Копче за пуштање на вода и раствор од детергент  
-2В. Копче за чистење со топла вода
3. Копче за активација на вшмукување ON/OFF
4. Рачка
5. Сад за чист детергент (смеса на вода и детергент)
6. Филтер
7. Секција за пуштање на чист детергент
8. Сад за нечиста вода (смеса на вода и детергент)
9. Педала за заклучување при транспорт
10. Куки за собирање на електричниот кабел за напојување
11. Црева за аспирација
12. Четка  
-12В (Опционално) мека четка за деликатни површини
13. Гумици

## 14. Стикер со технички податоци

Начин на одржување:



Сл.11: Чистење на четката- со штрафцигер одвртете ги двата штрафа и извадете ја четката од лежиштето. Измијте ја четката и кога целосно ќе се исуши вратете ја назад.

Сл.12: Ставете ја четката на лежиштето за да ја вратите назад.

Сл.13: Чистење на гумиците: За да ги извадите гумиците тие мора да се разделат со држачите на краевите

Сл.14: Со лизгање, гумиците повлечете ги нагоре.

Потоа измијте ги под вода со неабразивен детергент.

Сл.15: Доколку машината не испушта детергент, извадете ја четката и исчистете ги дизните за детергент.

Сл.16 и 17: Доколку машината не вшмукува и не суши, проверете дали цревата се поврзани добро, и проверете дали некаде се прекршени (сл.18). Во овој сличај исто така проверете дали гумиците се оштетени. Доколку се, заменете ги со нови, (сл. 19)

Доколку ви протекува вода проверете го семерингот на сл.20.

Сл.21: Приказ на садовите за чиста и нечиста вода.

CE Сертификат за сообразност

Lavorwash S.p.A

via J.F.Kennedy, 12 – 46020 Pegognaga (MN) – Italy

LAVOR МОДЕЛ CRISTAL CLEAN ги исполнува CE директивите и EN Стандардите:

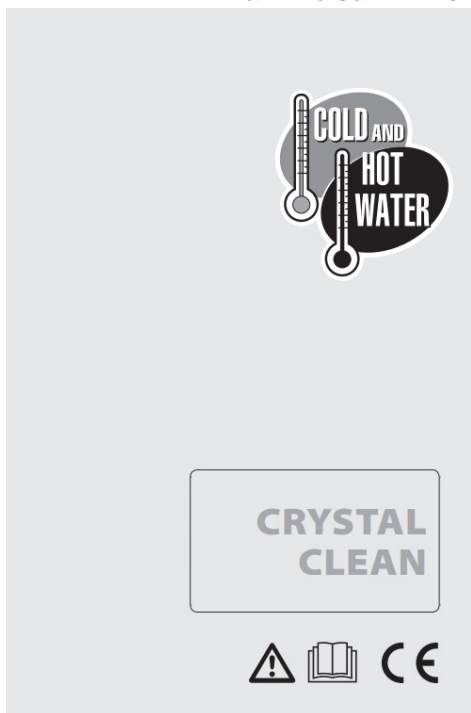
2006/42/EC,  
2006/95/EC,  
2004/108/EC

EN 60335-1,  
EN 60335-2-10,  
EN 62233:2008,  
EN 55014-1-2006,

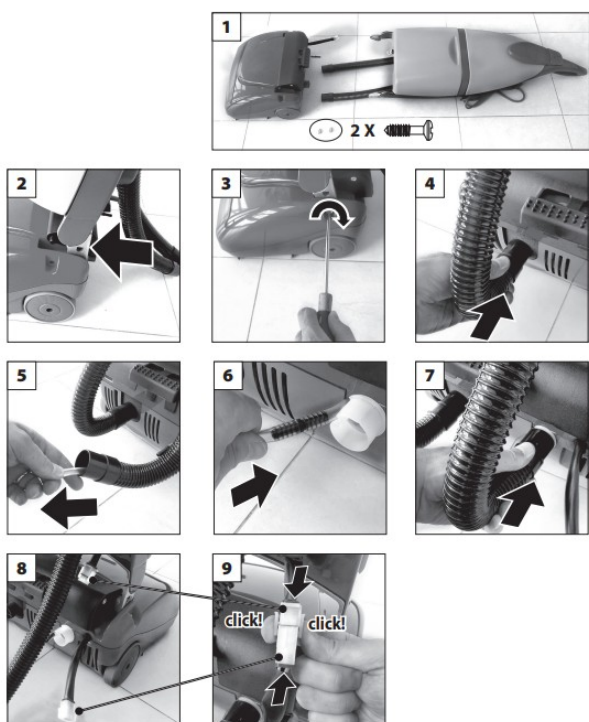
EN 55014-2:1997+A1:2001,  
EN 61000-3-2:2006,  
EN 61000-3-3:1995+A1:2001+A2:2005;

## (SRB) UPUTSTVO ZA UPOTREBU

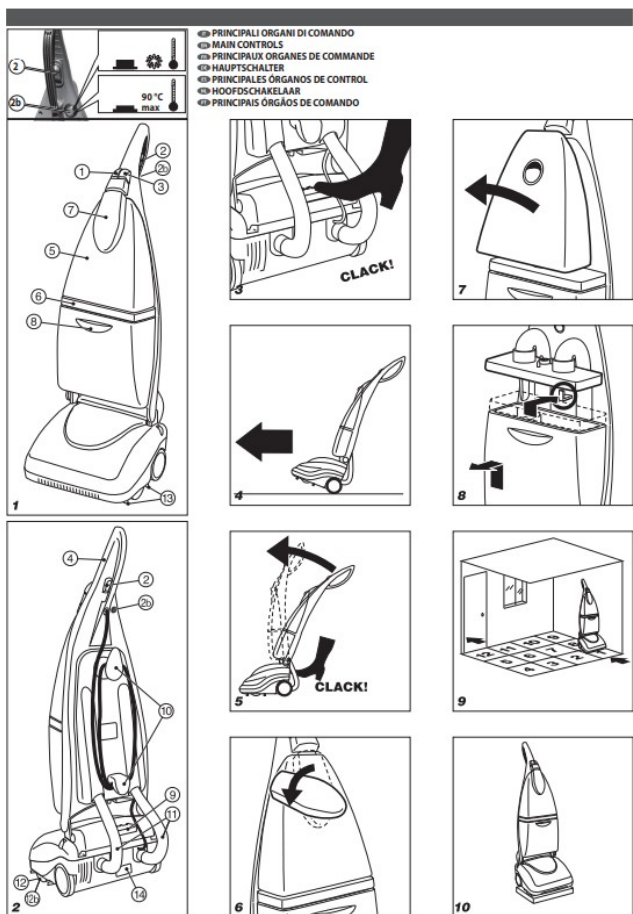
Машина за чишћење и сушење подова хладном и топлим водом



Упутства за инсталацију:



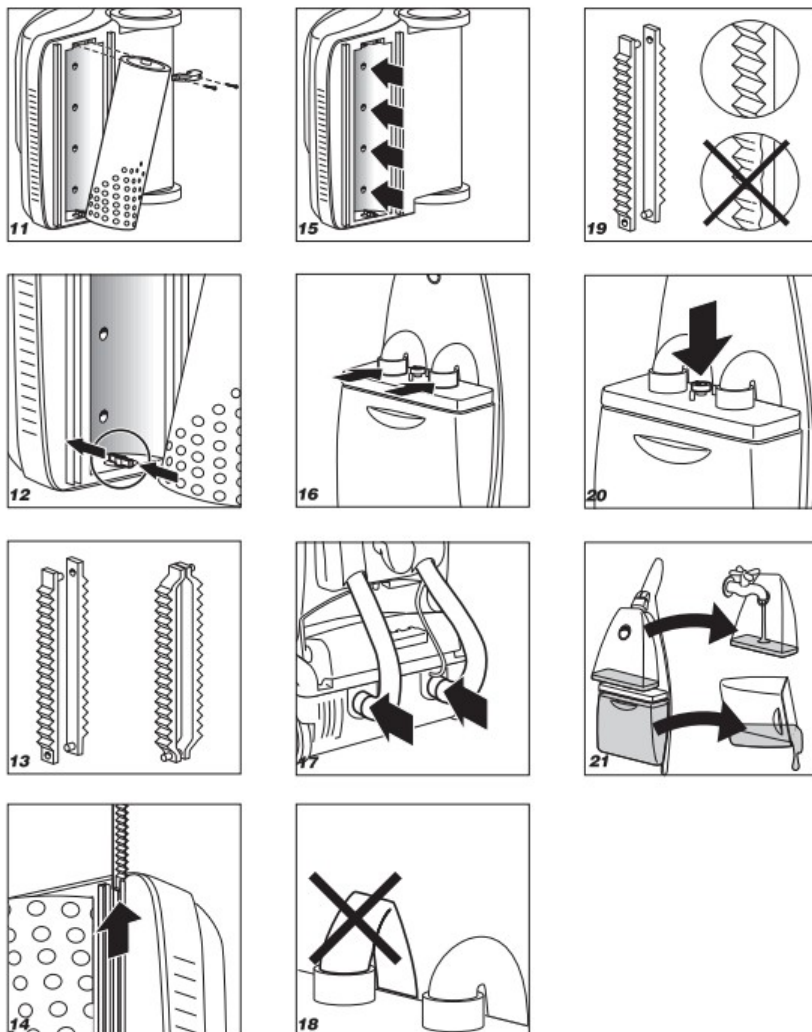
## Главне контроле и опис машине:



## Опис машине:

1. Дугме за активацију четке и главна активација
2. Дугме за пуштање воде и раствора детерџента  
-2В. Дугме за чишћење топлом водом
3. Дугме за активирање усисавања ON / OFF
4. Ручка
5. Посуда за чисти детерџент (мешавина воде и детерџента)
6. Филтер
7. Део за пуштање чистог детерџента
8. Контејнер за прљаву воду (мешавина воде и детерџента)
9. Педала за закључавање током транспорта
10. Куке за сакупљање струјног кабла
11. Црева за аспирацију
12. Четка  
-12В (опционо) мека четка за деликатне површине
13. Гуме
14. Налепница са техничким подацима

## Начин одржавања:



Сл.11: Чишћење четке – одвијачем одвртните два завртња и извадите четкицу из држача. Оперите четку и када се потпуно осуши, вратите је назад.

Сл.12: Поставите четкицу на лежај да бисте је вратили.

Сл.13: Чишћење гуме: Да бисте уклонили гуме, оне морају бити одвојене од крајњих носача

Сл.14: Повуците гуме нагоре клизањем.

Затим их оперите под водом са неабразивним детерџентом.

Сл.15: Ако машина не испушта детерџент, уклоните четку и очистите млазнице за детерџент.

Слике 16 и 17: Ако машина не усисава и не суши, проверите да ли су црева добро повезана и проверите да ли су негде искривена (Сл. 18). У овом случају, такође проверите да ли су гуме оштећени. Ако јесте, замените их новим (слика 19)

Ако вода цури, проверите сетву на слици 20.

Сл.21: Поглед на контејнере за чисту и прљаву воду.



## СЕ сертификат о усаглашености

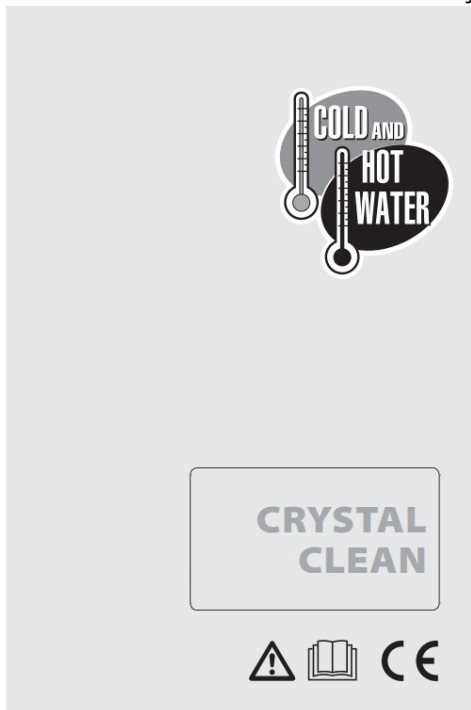
Лаворвасх СпА ЈФКеннедија, 12 - 46020 Пегогнага (МН) - Италија

LAVOR МОДЕЛ CRISTAL CLEAN испуњава СЕ директиве и  
EN стандарде:

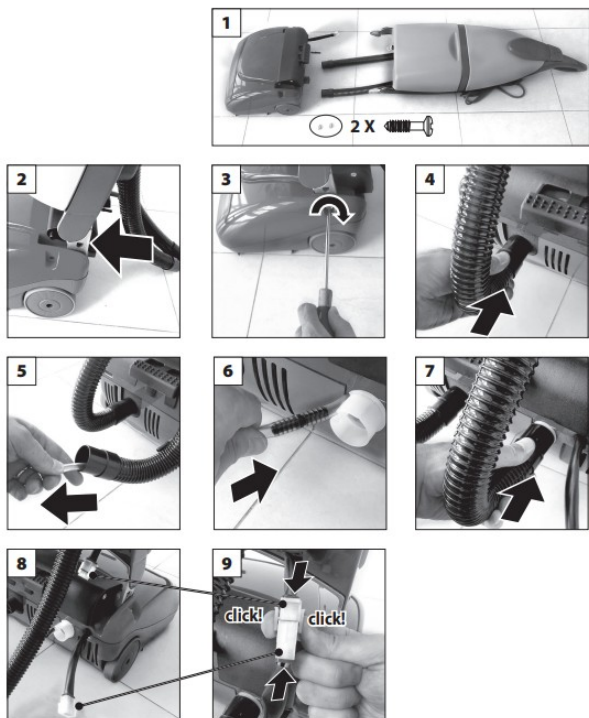
2006/42/EC, 2006/95/EC, 2004/108/EC	EN 60335-1, EN 60335-2-10, EN 62233:2008, EN 55014-1-2006,	EN 55014-2:1997+A1:2001, EN 61000-3-2:2006, EN 61000-3-3:1995+A1:2001+A2:2005;
-------------------------------------------	---------------------------------------------------------------------	--------------------------------------------------------------------------------------

## (BOS) UPUTE ZA UPORABU

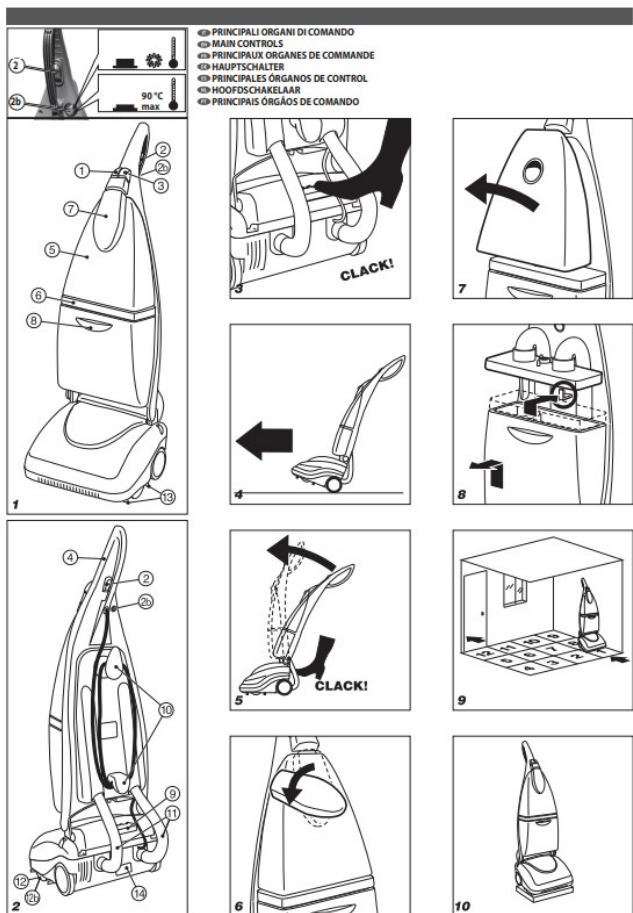
Mašina za čišćenje i sušenje podova hladnom i toplom vodom



Upute za instalaciju:



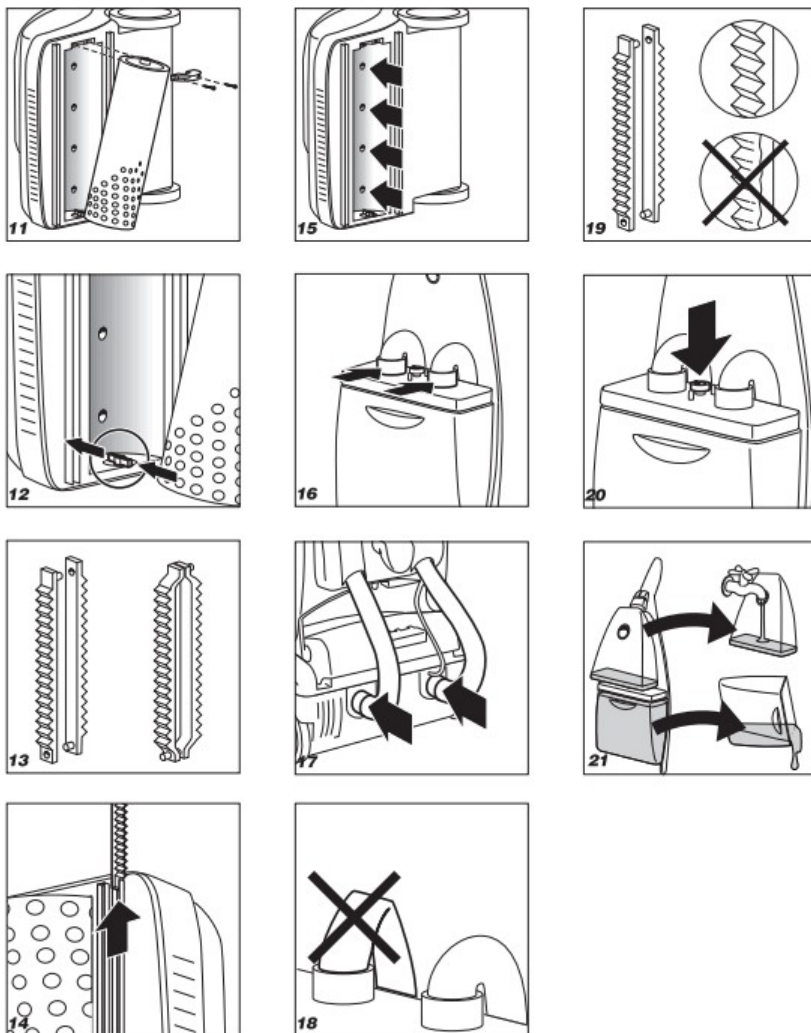
## Glavne kontrole i opis mašine:



### Opis mašine:

1. Dugme za aktiviranje četke i glavna aktivacija
2. Dugme za puštanje vode i rastvora deterdženta  
-2B. Dugme za čišćenje toplom vodom
3. Dugme za aktiviranje vakuuma ON / OFF
4. Drška
5. Posuda za čisti deterdžent (mješavina vode i deterdženta)
6. Filter
7. Dio za puštanje čistog deterdženta
8. Posuda za prljavu vodu (mješavina vode i deterdženta)
9. Pedala za blokiranje tokom transporta
10. Kuke za strujni kabl
11. Creva za aspiraciju
12. Četka  
-12B (opcija) meka četka za osjetljive površine
13. Gume
14. Naljepnica sa tehničkim podacima

## Način održavanja:



Sl.11: Čišćenje četke - odvijačem odvrnite dva vijka i izvadite četkicu iz držača. Operite četku i kada se potpuno osuši vratite je nazad.

Sl.12: Postavite četkicu na ležaj da biste je vratili.

Sl.13: Čišćenje guma: Da biste uklonili gume, morate ih odvojiti od krajnjih nosača

Sl.14: Povucite gume klizanjem prema gore.

Zatim ih operite pod vodom sa neabrazivnim deterdžentom.

Sl.15: Ako mašina ne ispušta deterdžent, uklonite četku i očistite mlaznice za deterdžent.

Slike 16 i 17: Ako mašina ne usisava i ne suši, proverite da li su creva dobro povezana i da li su negde izobličena (slika 18). U tom slučaju također proverite dali su gume oštećene. Ako je tako, zamijenite ih novim (slika 19)

Ako voda curi, proverite setvu na slici 20.

Sl.21: Pogled na posude za čistu i prljavu vodu.

CE sertifikat o usklađenosti

Lavorwash SpA JFKennedia, 12 - 46020 Pegognaga (MN) - Italija

LAVOR MODEL CRISTAL CLEAN zadovoljava SE direktive i EN  
standarde:

2006/42/EC, 2006/95/EC, 2004/108/EC	EN 60335-1, EN 60335-2-10, EN 62233:2008, EN 55014-1-2006,	EN 55014-2:1997+A1:2001, EN 61000-3-2:2006, EN 61000-3-3:1995+A1:2001+A2:2005;
-------------------------------------------	---------------------------------------------------------------------	--------------------------------------------------------------------------------------