

(MKD) ВНИМАНИЕ: Пред употреба да се прочита упатството

(SRB) PAŽNJA: Pre upotrebe obavezno pročitati uputstvo

(BOS) PAŽNJA: Pročitajte upute prije upotrebe



(MKD) ПРАВОСМУКАЛКА стр.6



(SRB) USISIVAČ str.8



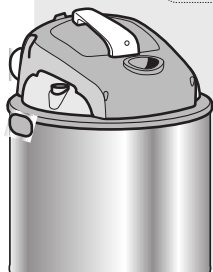
(BOS) USISIVAČ str.10

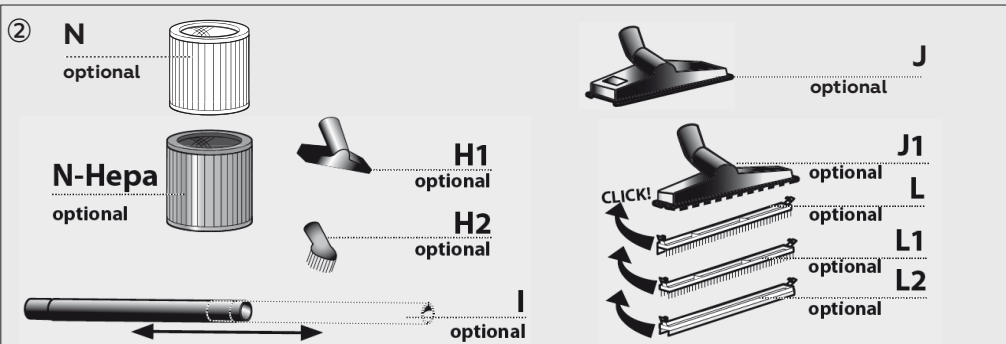
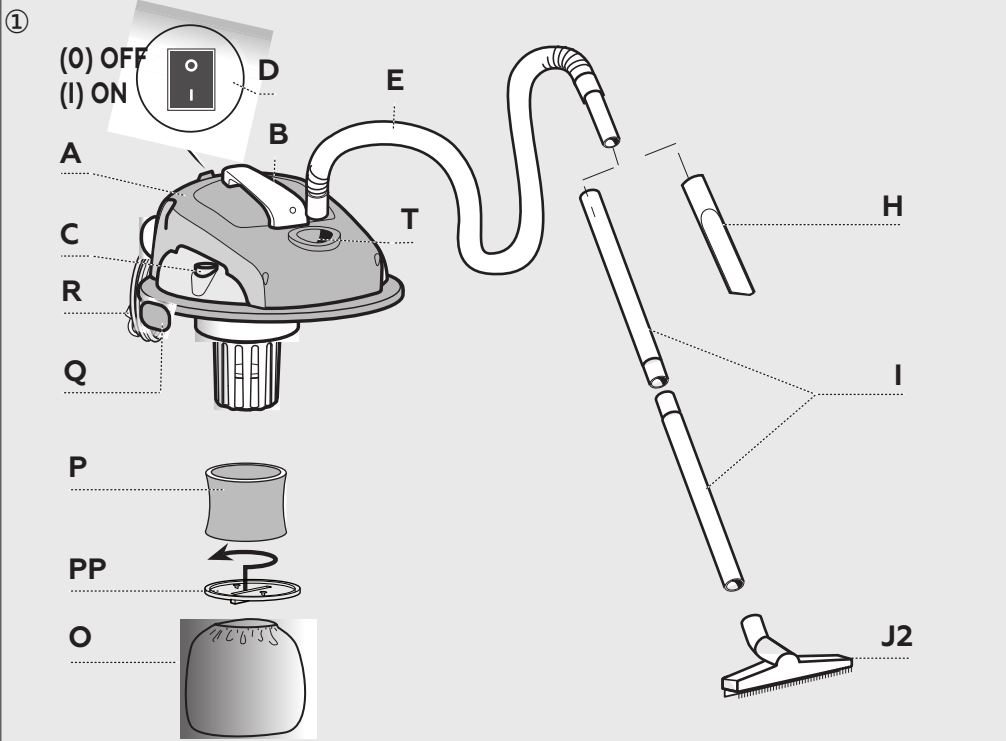
LAVOR

VAC 18

VAC 20

VAC 30X



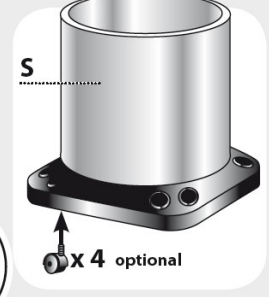
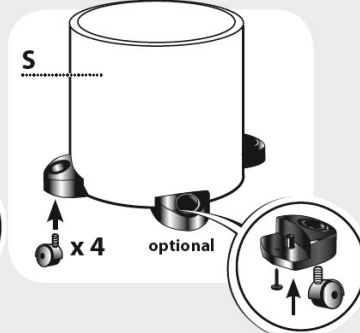
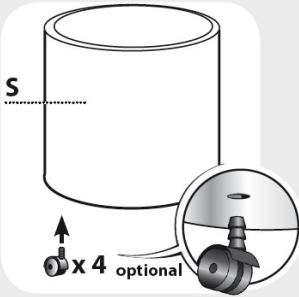
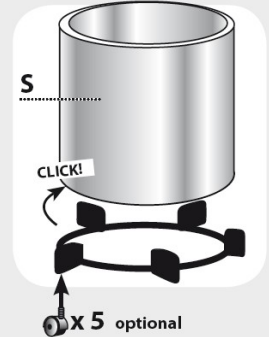
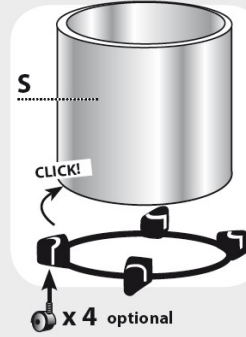
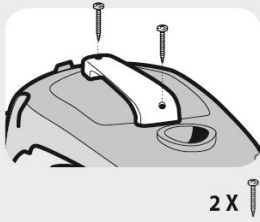


(MKD) Во зависност од моделот има разлики во опремата

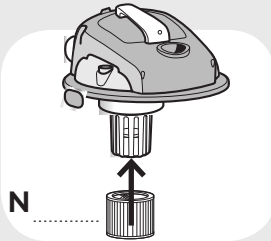
(SRB) Ovisno od modela postoje razlike u opremi

(BOS) Odvisno od modela mogu doći do razlike u opskrbi

③



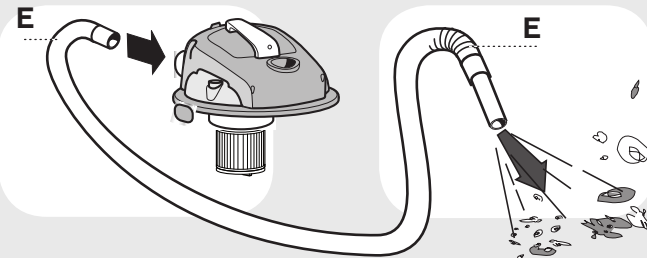
④



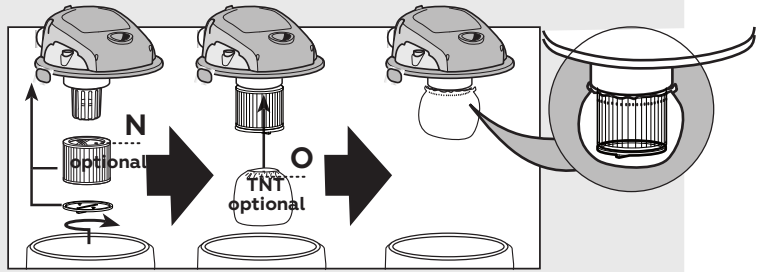
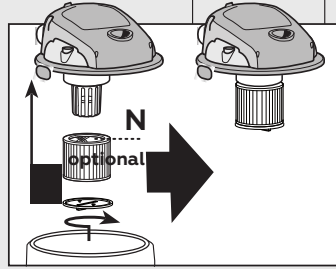
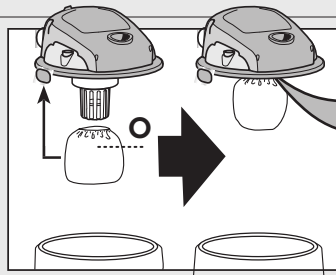
(MKD) Функција дување

(SRB) Funkcija duvanja

(BOS) Funkcija puhanja



5



(MKD) Чистење на прашина

(SRB) Usisavanje prašine

(BOS) Usisivanje prašine

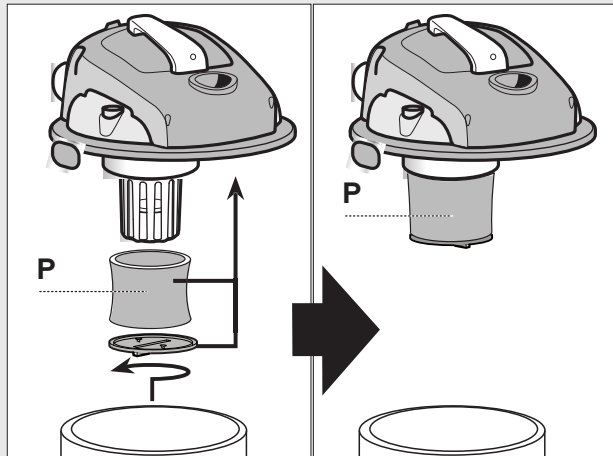
6



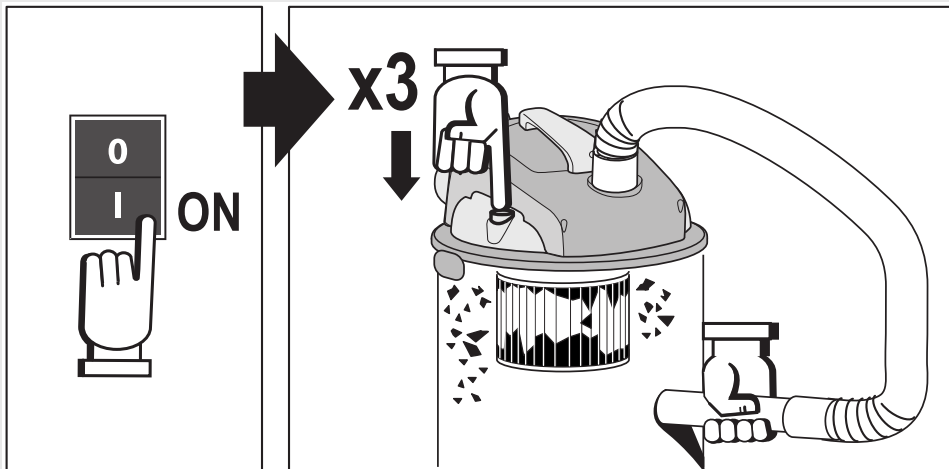
(MKD) Чистење на течност

(SRB) Usisavanje tečnosti

(BOS) Usisivanje tekućine



7

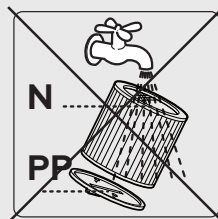


8

N
optional



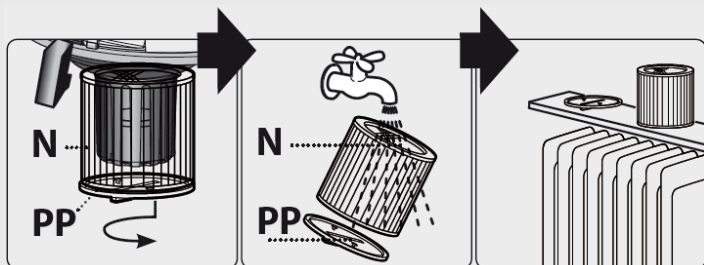
(MKD) **HEPA** филтер
(SRB) **HEPA** filter
(BOS) **HEPA** filter



N
optional



(MKD) Филтер што се пере со вода
(SRB) Filter koji se može prati
(BOS) Filter koji se može prati



ОПИС И УПАТСТВО ЗА УПОТРЕБА

Види ①②③

A	Мотор	J1	Држач *
B	Транспортна рачка	L	Додаток за под (суво) *
C	Чистач на филтер	L1	Подна четка (суво) *
D	Главен прекинувач	L2	Додаток за под (влажно) *
E	Флексибилно црево	N	Филтер (суво) *
H	Тесно цевче	O	Филтер (суво) *
H1	Мала четка *	P	Филтер (влажно)
H2	Тркалезна четка *	PP	Држач на филтерот
I	Цевка	Q	Заклучување на резервоарот
J	Четка со 2 функции (под/тепих) *	R	Кабел за напојување
J2	Четка со 2 функции (суво/водено)	S	Резервоар
		T	Влез за вшмукување

*-опционално

Овој апарат е соодветен за комерцијална употреба како на пример во хотели, училишта, болници, фабрики, продавници, канцеларии и останати бизниси.
Апаратот е наменет за употреба и за влажно и суво смукање. Само за внатрешна употреба.
Непочитување на упатството ќе доведе до откажување на гаранцијата.

ОПШТИ ПРЕДУПРЕДУВАЊА:

- !- Компонентите што се користат во пакувањето (како пластичните кеси) може бидете опасни, држете ги подалеку од деца и животни.
- !- Операторите треба да бидат соодветно обучени за употребата на овие машини.
- !- Употребата на оваа машина за нешто што не е наведено во ова упатство може да биде опасно и мора да се избегнува.
- !- Користете го само штекерот на апаратот за цели наведени во упатството за употреба.
- !- Пред да го испразните резервоарот, исклучете ја машината од приклучокот на струја.
- !- Секогаш проверувајте го апаратот пред употреба.
- !- Местото каде се вшмукува треба да се чува подалеку од телото, особено очите, ушите и устата.
- !- Апаратот не е наменет за употреба од страна на лица (вклучувајќи деца) со намалени физички, сензорни или ментални способности или недостаток на искуство и знаење, освен ако не им е даден надзор или инструкции во врска со употребата на апаратот од страна на лице одговорно за нивната безбедност.
- !- Децата треба да бидат надгледувани за да се осигура дека не си играат со апаратот.
- !- Опремата треба да биде правилно составена пред употреба.
- !- Уверете се дека приклучокот за струја е соодветен за апаратот.
- !- **Никогаш не го фаќајте приклучокот за струја со влажни раце.**
- !- **Проверете дали е напонот наведен на плочката со спецификации е ист со тој од мрежата.**
- !- **Овој апарат не е погоден за вшмукување на прав од запаливи материи (како пепел и саѓи).**
- !- Никогаш не оставајте ја опремата без надзор додека е во употреба.
- !- Кабелот за напојување не треба да се користи за влечење на машината.
- !- **Кога ја користите машината во влажни простории (во бањата) приклучете ја на штекер кој е правилно заземјен.**
- !- Периодично прегледувајте ги кабелот за напојување и машината за дефекти. Ако видете било какво оштетување, не ја користете машината и контактирајте го вашиот сервисен центар.
- !- **Ако доводниот кабел е оштетен, мора да се замени со нов од производителот, неговите сервисни центри со цел да се избегне опасност.**
- !- Ако се користи продолжен кабел, приклучокот и штекерот мора да биде од водоотпорни.
- !- Ако од апаратот излезе пена или течност, исклучете го веднаш.
- !- Опремата не треба да се користи за вакуумирање на вода од тоалети, кади и сл.
- !- Да не се користат агресивни растворувачи или детергенти.
- !- Сервисирањето и поправките мора да ги вршат квалификувани лица. Користете само оригинални резервни делови од производителот за сервисна поправка.
- !- Производителот не може да биде одговорен за било која штета/повреда предизвикана на лица, животни или имот предизвикани од злоупотреба на апаратот, а која не е во согласност со ова упатство.

УПОТРЕБА (види сл.④⑤⑥⑦):

- » Проверете дали прекинувачот е во положба за исклучување (0) OFF и поврзете ја машината во соодветен штекер.
- » Машината мора секогаш да се чува хоризонтално, на безбеден и стабилен начин.
- » Вметнете ги соодветните филтри пред употреба. Да не се користи машината без филтри.
- » Користете ги најсоодветните додатоци за одредената потреба.
- » Ставете го прекинувачот во положба (I) ВКЛУЧЕНО за да ја стартувате машината.
- » Кога работата ќе заврши, исклучете го прекинувачот (0) OFF и кабелот од штекерот.
- » Ако апаратот се користи за особено ситна прашина (под 0,3 µm) потребно е почесто чистење на филтерот. Во специјални случаи ќе треба замена на специфичниот филтер (HEPA).

ОДРЖУВАЊЕ:

Уредот не бара одржување.

- Машината треба да се исклучи од напојувањето со вадење на приклучокот од штекерот, за време на чистење или одржување.
- Надворешниот дел на машината исчистете го со сува крпа.
- Поместете го апаратот само со помош на рачката која се наоѓа на главата на моторот.
- Чувајте го апаратот и додатоците на суво, безбедно место, подалеку од дофат на деца.

ЧИСТЕЊЕ НА ФИЛТЕР С:

1. Вклучете ја правосмукалката, цревото насочете го кон телото на истата.
2. Истресете го филтерот 2-3 пати со помош на копчето **C** (HEPA филтерот не се чисти со вода)
Откако филтерот ќе се исчисти, проверете дали е погоден за понатамошна употреба.
Доколку е оштетен, заменете го со оригинален филтер.

ГАРАНТНИ УСЛОВИ:

Сите наши машини се подложени на строги тестови и се покриени со гаранција против производствени дефекти во согласност со важечките прописи. Гаранцијата е ефективна од датумот на купување. Во гаранцијата не се вклучени:

- Делови предмет на нормално абелење.
- Гумени делови, јаглен, филтри и додатоците и опционалните додатоци.
- Случајна штета, предизвикана од транспорт, занемарување или несоодветен третман, неправилна употреба и инсталација
- Гаранцијата не покрива никакви операции за чистење на кои може да се оперативните компоненти подложени, како што се затнати млазници и блокиран филтер.

ОТПАД:

Кога Вашата машина не ја употребувате повеќе и е отпад, како електрична или електронска опрема, според законот (во согласност со Директивата на ЕУ 2002/96/ЕЗ од 27 јануари 2003 година) ви забранува да располагате со овој производ или неговите електрични / електронски додатоци како општински цврст отпад и ве обврзува да ги искористите соодветни капацитети за собирање ваков електронски отпад.

Производот може да се отстрани со враќање кај дистрибутерот кога се купува нов производ. Новиот производ мора да биде еквивалентен на оној што се отстранува.

ОПИС И УПАТСТВО ЗА УПОТРЕБА

Види ①②③

A	Motor	J1	Nosač pribora *
B	Transportna ručka	L	Dodatak za pod *
C	Čistač filtera	L1	Podna četka (suho) *
D	Glavni prekidač	L2	Dodatak za pod (mokro) *
E	Fleksibilno crevo	N	Filter (suho) *
H	Uska cev	O	Filter (suho) *
H1	Mala četka *	P	Filter (mokro)
H2	Okrugla četka *	PP	Držać filtera
I	Cev	Q	Zaključavanje tanka
J	Četka sa 2 funkcije (pod/tepih) *	R	Strujni kabl
J2	Četka sa 2 funkcije (suho/mokro)	S	Tank
		T	Ulaz za usisavanje

*-opcija

Ovaj uređaj je pogodan za komercijalnu upotrebu kao što su hoteli, škole, bolnice, fabrike, prodavnice, kancelarije i druga preduzeća.

Uređaj je namenjen za upotrebu i za mokro i za suvo usisavanje. Samo za unutrašnju upotrebu. Nepoštovanje uputstava rezultiraće poništenjem garancije.

ОПШТА УПОЗОРЕНЈА:

- Komponente koje se koriste u ambalaži (kao što su plastične kese) mogu biti opasne, držite ih dalje od dece i životinja.
- Operateri treba da budu adekvatno obučeni za upotrebu ovih mašina.
- Korišćenje ove mašine za nešto što nije navedeno u ovom priručniku može biti opasno i mora se izbegavati.
- Koristite samo utičnicu uređaja za svrhe navedene u uputstvu za upotrebu.
- Isključite mašinu iz električne mreže pre pražnjenja rezervoara.
- Uvek proverite uređaj pre upotrebe.
- Mesto na kome se usisava treba držati podalje od tela, posebno očiju, usiju i usta.
- Uređaj nije namenjen za upotrebu od strane osoba (uključujući decu) sa smanjenim fizičke, čulne ili mentalne sposobnosti ili nedostatak iskustva i znanja osim ako nisu bili nadzirani ili upućeni u upotrebu uređaja od strane lica odgovorni za njihovu bezbednost.
- Decu treba nadzirati kako bi se osiguralo da se ne igraju sa uređajem.
- Oprema mora biti pravilno sastavljena pre upotrebe.
- Proverite da li je utikač pogodan za uređaj.
- Nikada ne dodirujte utikač mokrim rukama.
- Proverite da li je napon na natpisnoj pločici isti kao napon mreže.
- Ovaj uređaj nije pogodan za usisavanje prašine od zapaljivih materija (kao što su pepeo i čađ).
- Nikada ne ostavljajte opremu bez nadzora dok je u upotrebi.
- Kabl za napajanje ne bi trebalo da se koristi za vuču mašine.
- Kada koristite mašinu u vlažnim prostorijama (u kupatilu), uključite je je pravilno utemeljen.
- Povremeno proveravajte kabl za napajanje i mašinu na kvarove. Ako vidite bilo kakvo oštećenje, nemojte koristiti mašinu i obratite se svom servisnom centru.
- Ako je napojni kabl oštećen, mora se zameniti novim od proizvođača, njegovim servisnim centrima kako bi se izbegla opasnost.
- Ako se koristi produžni kabl, utikač i utičnica moraju biti vodootporni.
- Ako pena ili tečnost izađe iz uređaja, odmah ga isključite.
- Opremu ne treba koristiti za usisavanje vode iz toaleta, kade itd.
- Nemojte koristiti agresivne rastvarače ili deterdžente.
- Servisiranje i popravke mora da obavlja kvalifikovano osoblje. Koristite samo originalni rezervni delovi proizvođača za servisnu popravku.
- Proizvođač se ne može smatrati odgovornim za bilo kakvu štetu/povredu prouzrokovanu osobe, životinje ili imovina prouzrokovana zloupotrebom uređaja, koja nije u skladu sa ovim vodičem.

UPOTREBA (pogledajte sl. ④⑤⑥⑦):

- »Proverite da li je prekidač u isključenom položaju (0) OFF i priključite mašinu u odgovarajuću utičnicu.
- »Mašina se uvek mora skladištiti horizontalno, na siguran i stabilan način.
- »Ubacite odgovarajuće filtere pre upotrebe. Ne koristite mašinu bez filtera.
- »Koristite najprikladniji pribor za specifične potrebe.
- »Postavite prekidač u položaj (I) ON da biste pokrenuli mašinu.
- »Kada završite, isključite prekidač (0) OFF i kabl za napajanje.
- »Ako se uređaj koristi za posebno finu prašinu (ispod 0,3 mm) potrebno je češće čišćenje na filteru. U posebnim slučajevima biće potrebno zameniti specifični filter (HEPA).

ODRŽAVANJE:

Uređaj ne zahteva održavanje.

- Mašinu treba isključiti iz napajanja tako što ćete izvaditi utikač iz utičnice, tokom čišćenja ili održavanja.
- Očistite spoljašnjost mašine suvom krpom.
- Aparat pomerajte samo sa ručkom na glavi motora.
- Držite uređaj i pribor na suvom, bezbednom mestu, van domašaja dece.

ČIŠĆENJE FILTERA C:

1. Uključite aparat, postavite crevo prema aparatu.
 2. Protresite filter pomoću prekidača C (HEPA filter se ne čisti vodom)
- Kada je filter čist, proverite da li je pogodan za dalju upotrebu.
Ako je oštećen, zamenite ga originalnim filterom.

USLOVI GARANCIJE:

Sve naše mašine su podvrgnute strogim testovima i pokrivene su garancijom fabrički nedostaci u skladu sa važećim propisima. Garancija stupa na snagu od Datum kupovine. Garancija ne uključuje:

- Delovi koji su podložni normalnom habanju.
- Gumeni delovi, ugalj, filteri i pribor i opciono dodaci.
- slučajne štete uzrokovane transportom, zanemarivanjem ili nepravilnim tretmanom, nepravilna upotreba i ugradnja
- Garancija ne pokriva nikakve operacije čišćenja koje bi mogle biti operativne izložene komponente, kao što su začepljene mlaznice i blokiran filter.

OTPAD:

Kada se vaša mašina više ne koristi i predstavlja otpad, kao što je električna ili elektronska Oprema, po zakonu (u skladu sa Direktivom EU 2002/96 / EC 27. januara 2003. godine) vam zabranjuje odlaganje ovog proizvoda ili njegovih električnih/elektronskih komponenti aditiva kao komunalni čvrsti otpad i obavezuju vas da koristite odgovarajuće objekte za sakupljanje takvog elektronskog otpada.
Proizvod se može ukloniti tako što ćete ga vratiti distributeru kada se kupi novi proizvod. Novi proizvod mora biti ekvivalentan onom koji se uklanja.

OPIS I MONTAŽA

vidi fig. ①②③

- A** Glava motora
- B** Ručka za transport
- C** Prekidač filter shakeru
- D** Glavni prekidač ON/OFF
- E** Fleksibilna cijev
- H** Plosnati nastavak za usisavanje
- H1** Mlaznica *
- H2** Okrugle četke *
- I** Produžna cijev
- J** Kombinirana četka (za podove/pribor za tepiha)*
- J2** Kombinirana četka (za podove/pribor za prašine/ za tekućine)*
- J1** Držač za dodatni pribor/pribor za tepisone*

- L** četka (za podove/pribor za prašine/ za tekućine)*
- L1** četka (za podove/pribor za prašine)*
- L2** četka (za podove/pribor za tekućine)*
- N** Filter za usisavanje prašine *
- O** Filter za usisavanje prašine *
- P** Filter za usisavanje tekućine
- PP** Disk za potporu filtera
- Q** Kvače za zatvaranje poklopca/bačve
- R** Električni kabel s utikačem
- S** Spremnik
- T** Sisaljka

*- opcionalna dodatna oprema

Ovaj uređaj je pogodan za komercijalnu upotrebu kao što su hoteli, škole, bolnice, fabrike, prodavnice, kancelarije i druga preduzeća.

Aparat je predviđen za upotrebu i za mokro i za suvo usisavanje. Samo za unutrašnju upotrebu. Nepridržavanje uputa rezultirat će poništenjem jamstva.

OPĆA UPOZORENJA:

- Komponente koje se koriste u ambalaži (kao što su plastične kese) mogu biti opasne, držite ih dalje od djece i životinja.
- Operateri treba da budu adekvatno obučeni za upotrebu ovih mašina.
- Korištenje ove mašine za nešto što nije navedeno u ovom priručniku može biti opasno i mora se izbjegavati.
- Koristite samo utičnicu uređaja za svrhe navedene u uputstvu za upotrebu.
- Isključite mašinu iz električne mreže pre pražnjenja rezervoara.
- Uvijek provjerite uređaj prije upotrebe.
- Mesto na kome se usisava treba držati podalje od tela, posebno očiju, ušiju i usta.
- Uređaj nije namijenjen za upotrebu od strane osoba (uključujući djecu) sa smanjenim fizičke, senzorne ili mentalne sposobnosti ili nedostatak iskustva i znanja osim ako nisu bili nadzirani ili upućeni u upotrebu uređaja od strane osobe odgovorni za njihovu sigurnost.
- Djecu treba nadzirati kako bi se osiguralo da se ne igraju s uređajem.
- Oprema mora biti pravilno sastavljena prije upotrebe.
- Provjerite je li utikač pogodan za uređaj.
- Nikada ne dodirujte utikač mokrim rukama.
- Provjerite je li napon na natpisnoj pločici isti kao napon mreže.
- Ovaj uređaj nije pogodan za usisavanje prašine od zapaljivih materija (kao što su pepeo i čađ).
- Nikada ne ostavljajte opremu bez nadzora dok je u upotrebi.
- Kabl za napajanje ne treba koristiti za vuču mašine.
- Kada koristite mašinu u vlažnim prostorijama (u kupatilu), uključite je ako je priključak pravilno uzemljen.
- Povremeno pregledavajte kabl za napajanje i mašinu na kvarove. Ako vidite bilo kakvo oštećenje, nemojte koristiti mašinu i obratite se svom servisnom centru.
- Ako je dovodni kabl oštećen, mora se zamijeniti novim od proizvođača, njegovim servisnim centrima kako biste izbjegli opasnost.
- Ako se koristi produžni kabl, utikač i utičnica moraju biti vodootporni.
- Ako iz aparata izađe pena ili tečnost, odmah ga isključite.
- Opremu ne treba koristiti za usisavanje vode iz toaleta, kade itd.
- Nemojte koristiti agresivne rastvarače ili deterdžente.
- Servisiranje i popravke mora obavljati kvalifikovano osoblje. Koristite samo originalni rezervni dijelovi od proizvođača za servisnu popravku.
- Proizvođač se ne može smatrati odgovornim za bilo kakvu štetu/povredu uzrokovanu osobe, životinje ili imovina uzrokovana pogrešnim korištenjem uređaja, koja nije u skladu sa ovim vodičem.

UPOTREBA (vidi sliku ④⑤⑥⑦):

- »Provjerite da li je prekidač u isključenom položaju (0) OFF i priključite stroj u odgovarajuću utičnicu.
- »Mašina se uvijek mora skladištiti vodoravno, na siguran i stabilan način.
- »Ubacite odgovarajuće filtere prije upotrebe. Nemojte koristiti mašinu bez filtera.
- »Koristite najprikladniji pribor za specifične potrebe.
- »Postavite prekidač u položaj (I) ON da biste pokrenuli mašinu.
- »Kada završite, isključite prekidač (0) OFF i kabl za napajanje.
- »Ako se uređaj koristi za posebno finu prašinu (ispod 0,3 µm) potrebno je češće čišćenje na filteru. U posebnim slučajevima će biti potrebno zamijeniti specifični filter (HEPA).

ODRŽAVANJE:

Uređaj ne zahtijeva održavanje.

- Mašinu treba isključiti iz napajanja tako što ćete izvaditi utikač iz utičnice, tokom čišćenja ili održavanja.
- Očistite spoljašnjost mašine suvom krpom.
- Aparat pomičite samo sa ručkom na glavi motora.
- Držite uređaj i pribor na suvom, bezbednom mestu, van domašaja dece.

ČIŠĆENJE FILTERA C:

1. Uključite stroj, postavite crjevo prema aparatu.
 2. Protresite filter pomoću tipki C (HEPA filter se ne čisti vodom)
- Kada je filter očišćen, provjerite je li prikladan za dalju upotrebu.
Ako je oštećen, zamijenite ga originalnim filterom.

USLOVI GARANCIJE:

Sve naše mašine su podvrgnute strogim testovima i pokrivene su garancijom greške u proizvodnji u skladu sa važećim propisima. Garancija stupa na snagu od datum kupovine. Garancija ne uključuje:

- Delovi podložni normalnom trošenju.
- Gumeni dijelovi, ugalj, filteri i pribor i opcioni dodaci.
- Slučajno oštećenje uzrokovano transportom, zanemarivanjem ili nepravilnim tretmanom, nepravilna upotreba i instalacija
- Garancija ne pokriva nikakve operacije čišćenja koje bi mogle biti operativne izložene komponente, kao što su začepljene mlaznice i začepljen filter.

OTPAD:

Kada se vaša mašina više ne koristi i predstavlja otpad, kao što je električna ili elektronska oprema, po zakonu (u skladu sa Direktivom EU 2002/96 / EC 27. januara 2003. godine) zabranjuje odlaganje ovog proizvoda ili njegovih električnih/elektronskih komponenti aditiva kao komunalni čvrsti otpad i obavezuju vas da koristite odgovarajuće objekte za sakupljanje takvog elektronskog otpada.

Proizvod se može ukloniti vraćanjem distributeru kada se kupi novi proizvod.

Novi proizvod mora biti ekvivalentan onom koji se uklanja.



Lavorwash S.p.A
via J.F.Kennedy, 12 – 46020 Pegognaga (MN) – Italy

(MKD) ДЕКЛАРАЦИЈА ЗА СООДВЕТНОСТ СО **CE** СТАНДАРДОТ
(SRB) IZJAVA O USKLAĐENOSTI SA **CE** STANDARDOM
(BOS) IZJAVA O USKLAĐENOSTI SA **CE** STANDARDOM

(MKD) Под своја одговорност изјавуваме дека машината:
(SRB) Izjavljujemo na svoju odgovornost da mašina:
(BOS) Izjavljujemo na svoju odgovornost da je aparat:

(MKD) ПРАВOCМУКАЛКА **LAVOR VAC**
(SRB) USISIVAČ **LAVOR VAC**
(BOS) USISIVAČ **LAVOR VAC**

P82.0531

(MKD) е во согласност со директивите EC, и последователните модификации, и стандардите EN:

(SRB) usklađen sa direktivama EC, i naknadnim modifikacijama i standardima EN:

(BOS) usklađen je sa direktivama EC, i naknadnim modifikacijama i standardima EN:

2006/42/EC
2006/95/EC
2004/108/EC
2011/65/EC

EN 60335-1 EN 55014-1:2006+A1:2009+A2:2011
EN 60335-2-2 EN 55014-2:1997+A1:2001+A2:2008
----- EN 61000-3-2:2006+A1:2009+A2:2009.
EN 62233:2008 EN 61000-3-3:2008.

Lavorwash S.p.A
via J.F.Kennedy, 12
46020 Pegognaga
(MN) – Italy



General manager Giancarlo Lanfredi

Pegognaga 23/05/2013