



LAVOR
brand

MISSISSIPPI R1310 XP
model/s

Table of Contents

(MKD) УПАТСТВО ЗА УПОТРЕБА.....	2
(SRB) UPUTSTVO ZA UPOTREBU.....	9
(BOS) UPUTE ZA UPORABU.....	16



(МКД) УПАТСТВО ЗА УПОТРЕБА

ОПИС НА МАШИНАТА:

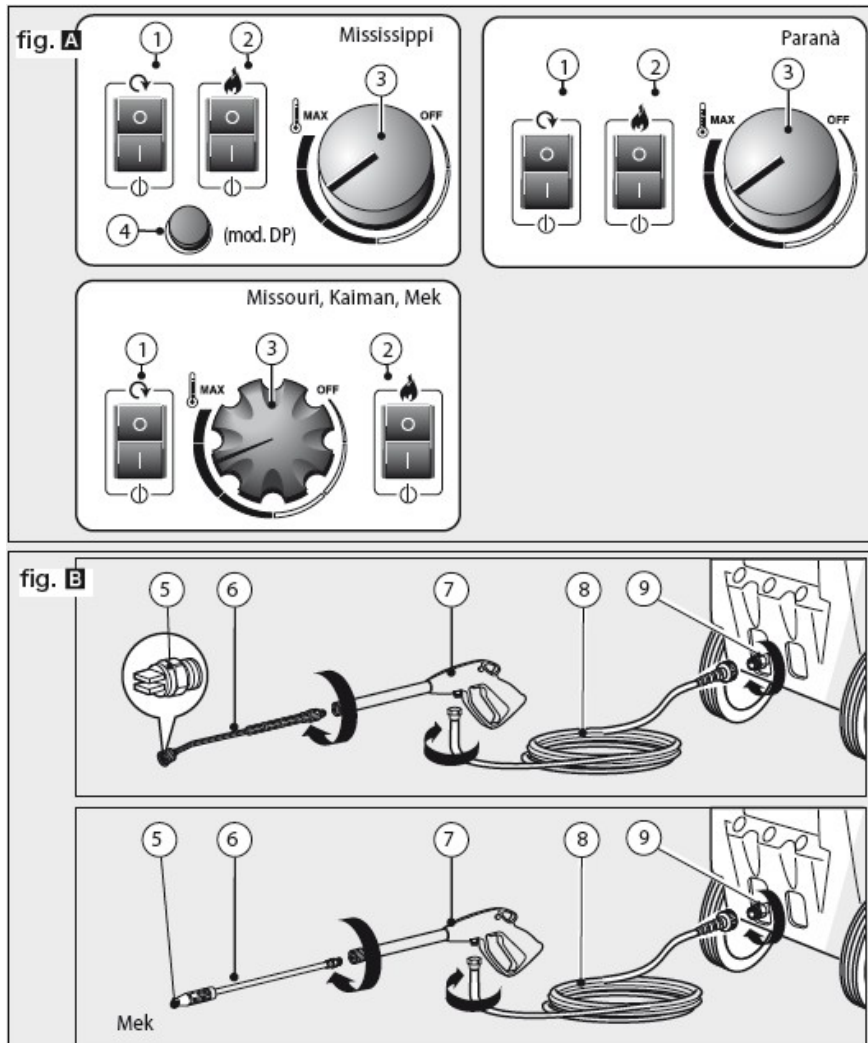
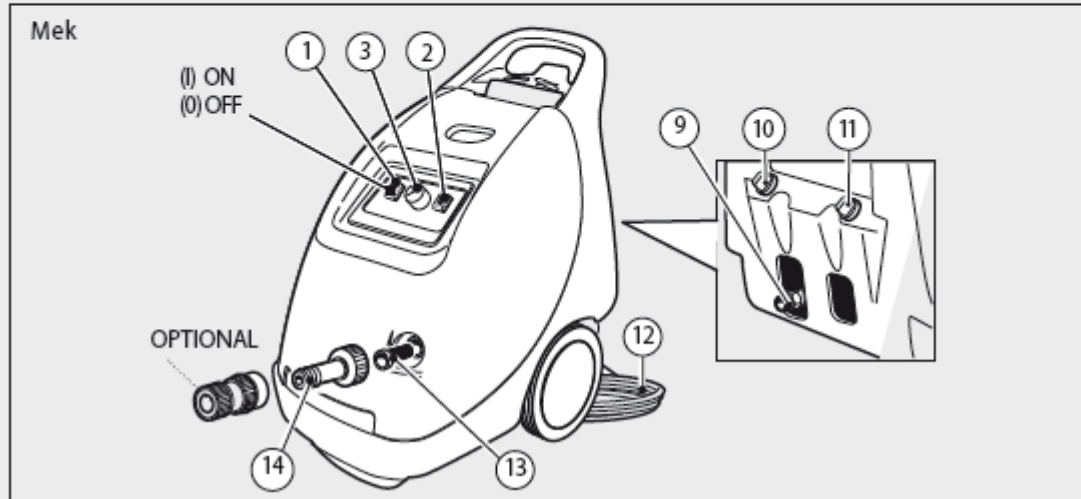
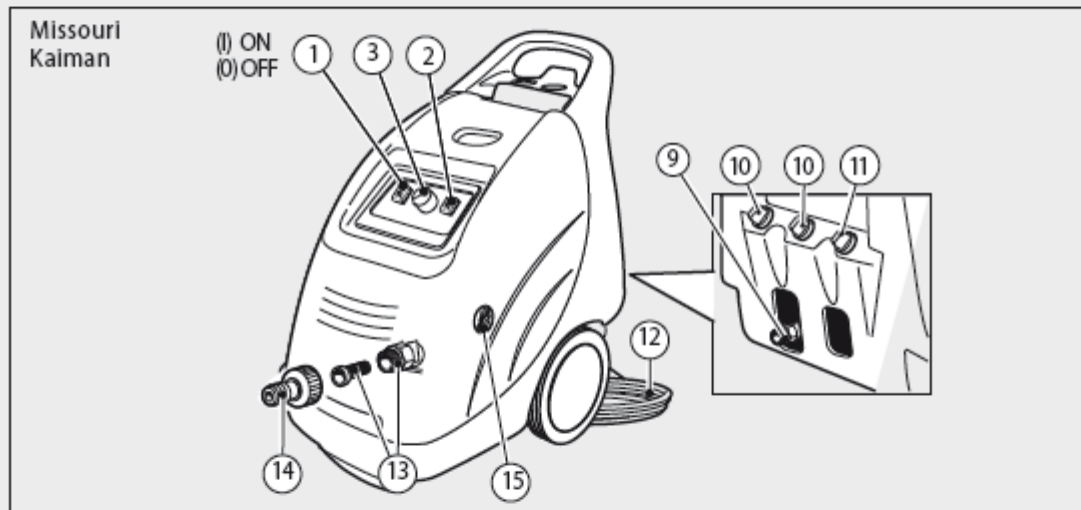
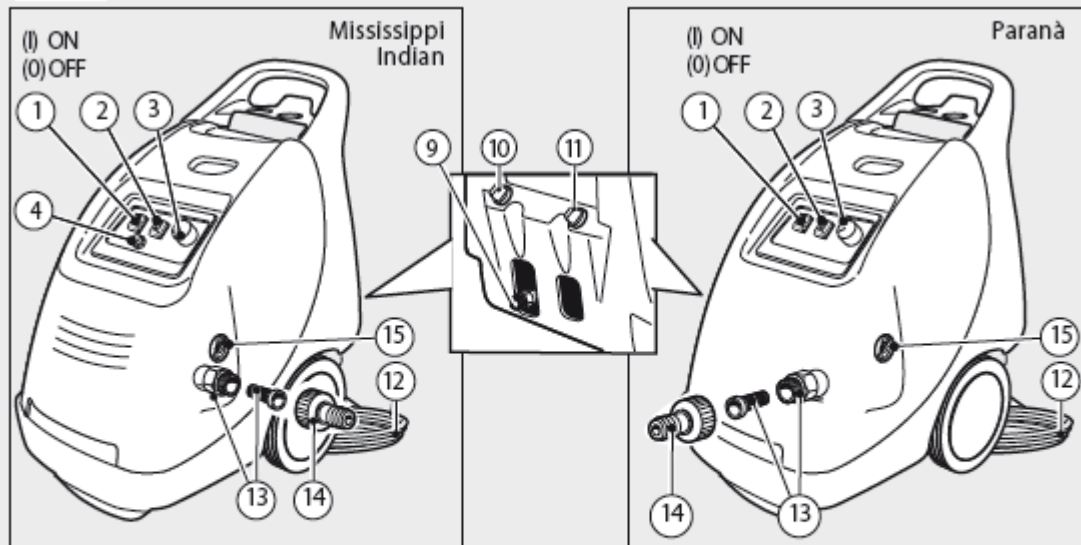


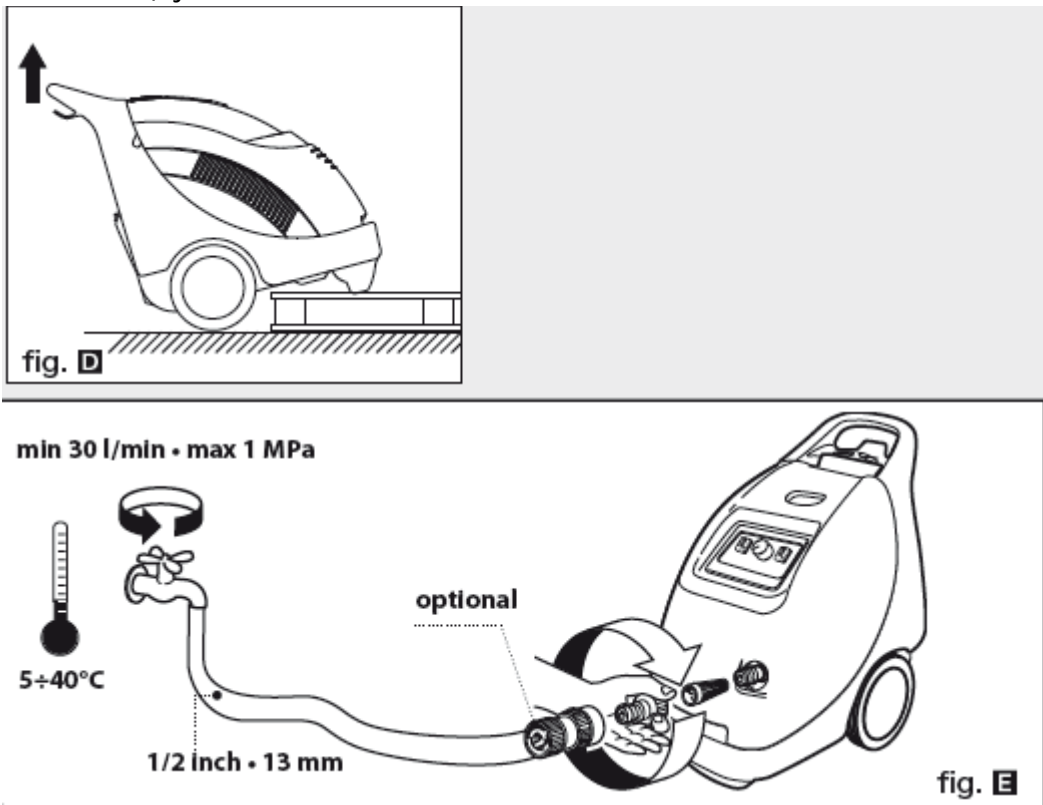
fig. 6



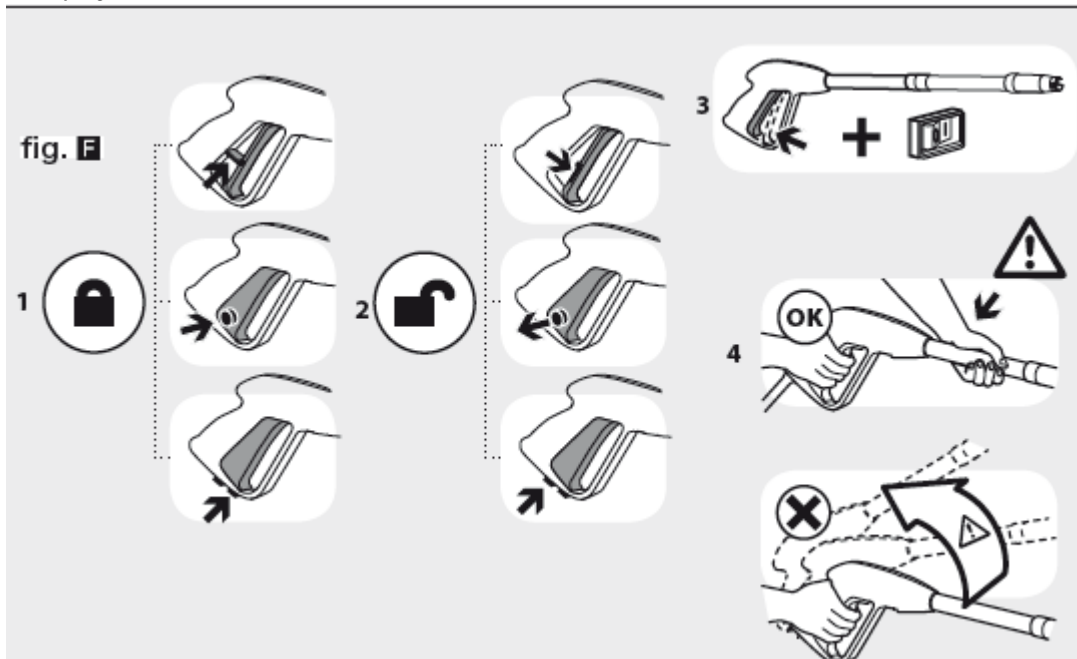
Слики А В С :

1. Прекунувач на електричната пумпа
2. Прекинувач на греачот
3. Регулатор на греачот
4. Прекунувач на детергентот (модел DP.)
5. Дозна
6. Копје
7. Пиштол
8. Црево за висок притисок
9. Излез на вода под висок притисок
10. Резервоар за детергент
11. Резервоар за ДИЗЕЛ гориво
12. Електричен кабел со утикач
13. Влез за вода + филтер
14. Спојка
15. Манометар

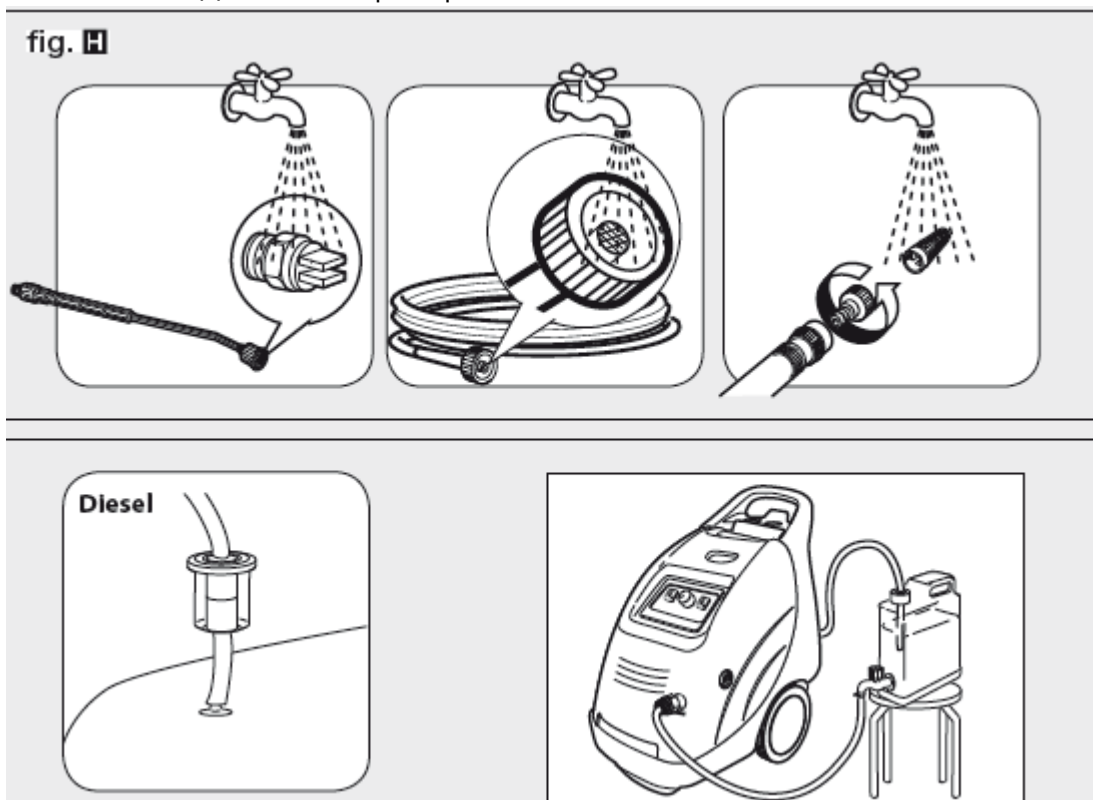
Инсталација:



Стартување:



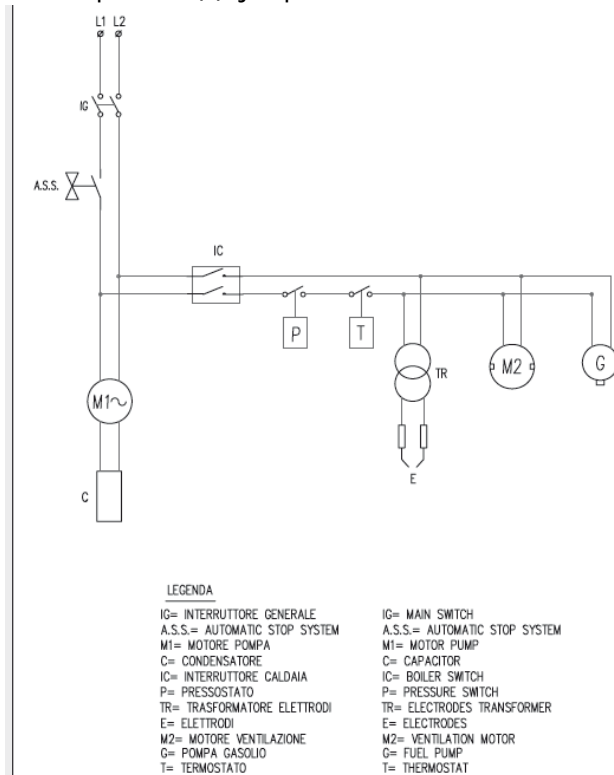
Чистење на дизната и филтри:



Воден дијаграм:



Електричен дијаграм:



Легенда:

- IG- Главен прекинувач
- A.S.S- Автоматски стоп систем
- M1- Моторна пумпа
- C- Кондензатор
- IC- Прекинувач на греачот
- P- Прекинувач за притисок
- TR-Трансформатор на електроди
- E- Електроди
- M2- Вентолационен мотор
- G- Пумпа за гориво
- T- Термостат

CE Сертификат за сообразност

Lavorwash S.p.A
via J.F.Kennedy, 12 – 46020 Pegognaga (MN) – Italy

ПЕРАЧ МОДЕЛ MISSISSIPPI ги исполнува CE директивите и EN Стандардите:

2006/42/EC,
2006/95/EC,
2004/108/EC,
2000/14/EC - 2005/88/EC, 97/23/CEE
2011/65/EC

EN 60335-1,
EN 60335-2-79,
EN 62233,
EN 55014-1:2006,
EN 55014-2:1997+A1:2001,
EN 61000-3-2:2006,
EN 61000-3-3:1995+A1:2001+A2:2005 EN 61000-3-11,
EN ISO 12100-1 , EN ISO 12100-2, EN ISO 14121-1, EN ISO 14121-2,
EN 61000-4-2, EN 61000-4-5, EN 303-2

НИВОА НА БУЧНОСТ:

LpA 79dB(A)

LwA 89dB(A) K (uncertainty) 2dB(A)

LwA 91dB(A)

- *Ниво на вибрации кои се пренесуваат на ракувачот: 2,2 m/s²
- *Реакциона сила на при максимален притисок на работа: 43 N
- *Капацитет на резервоар за детергент: 2,5 l
- *Капацитет на резервоар за гориво: 14 l

ГАРАНЦИСКИ УСЛОВИ:

Сите наши машини се веќе тестирали и покриени со гаранција за фабрички дефекти. Ако вашиот апарат за миење под висок притисок или опремата се дадени на поправка, за истите морате да приложите сметка за извршениот сервис.

Во гарантниот рок се прифаќа поправка во следните случаи:

- Ако дефектите се поврзани со грешки при изработката.
- Ако машината се користела согласно упатството за употреба.
- Доколку евентуалната поправка на вашиот уред ја извршило само овластено лице од овластен сервисен центар.
- Ако евентуалната поправка е извршена само со оригинални резервни делови
- Ако уредот не бил изложен на удари, падови, физички оштетувања.
- Ако уредот не бил изложен на надворешни атмосферски влијанија(дожд, мраз и сл.).
- Доколку за користење на уредот се користела само ЧИСТА вода.
- Ако уредот бил користен исклучиво само за домашна употреба, не бил користен за професионална употреба или изнајмуван на трети лица, и со тоа се надминале можностите на истиот.

Делови или случаи кога нема да се земе во предвид гаранцијата на апаратот:

- Делови поврзани со нормалната употреба како црево, копје, пиштол, дизни.
- Случаи на оштетувања при транспорт.
- Неовластено сервисирање, неправилно користење.

Производителот и овластениот дилер нема никаква одговорност доколку настанат штети врз лица или имоти настанати од лоша инсталација или неправилно користење на машината.

(SRB) UPUTSTVO ZA UPOTREBU

ОПИС МАШИНЕ:

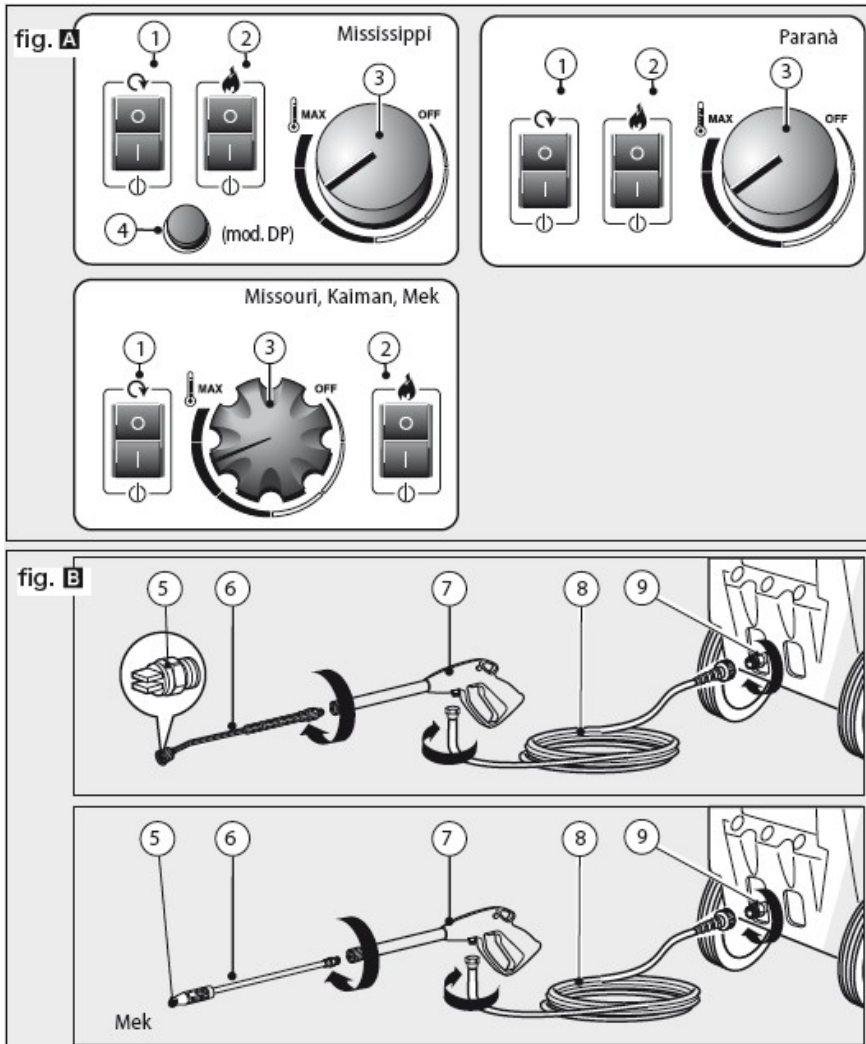
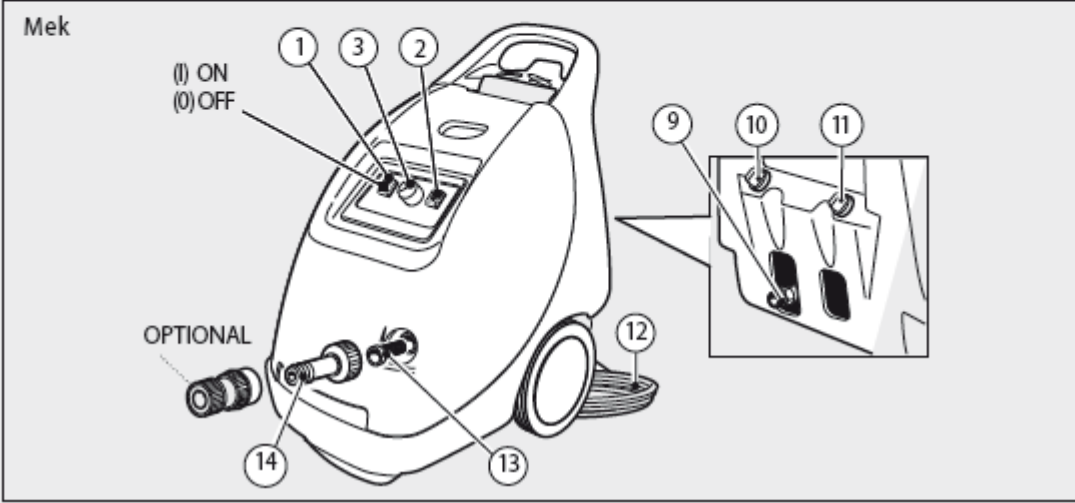
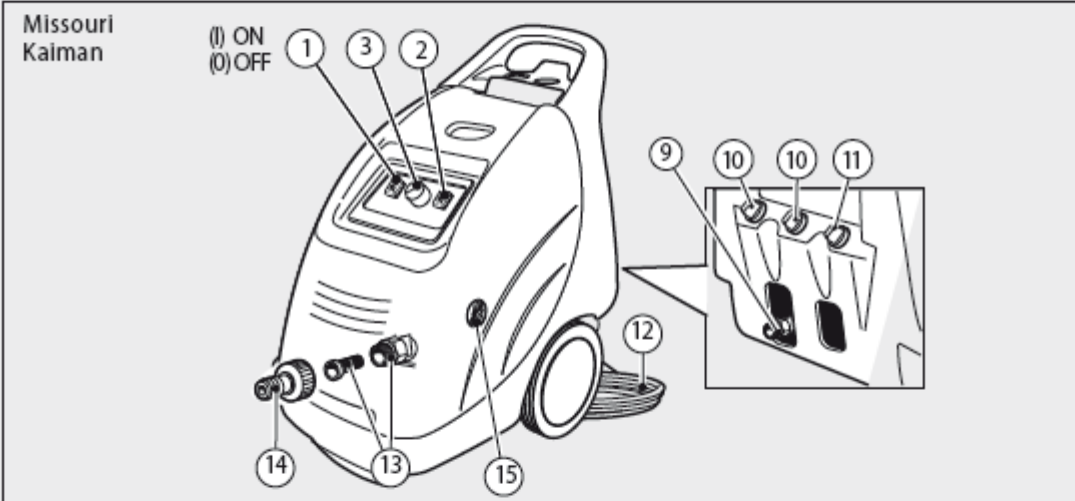
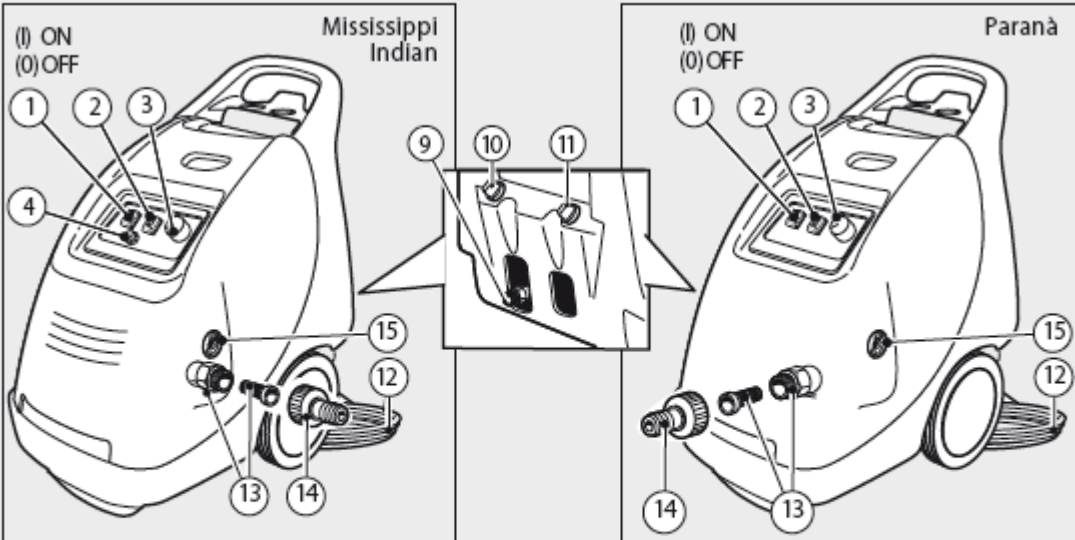


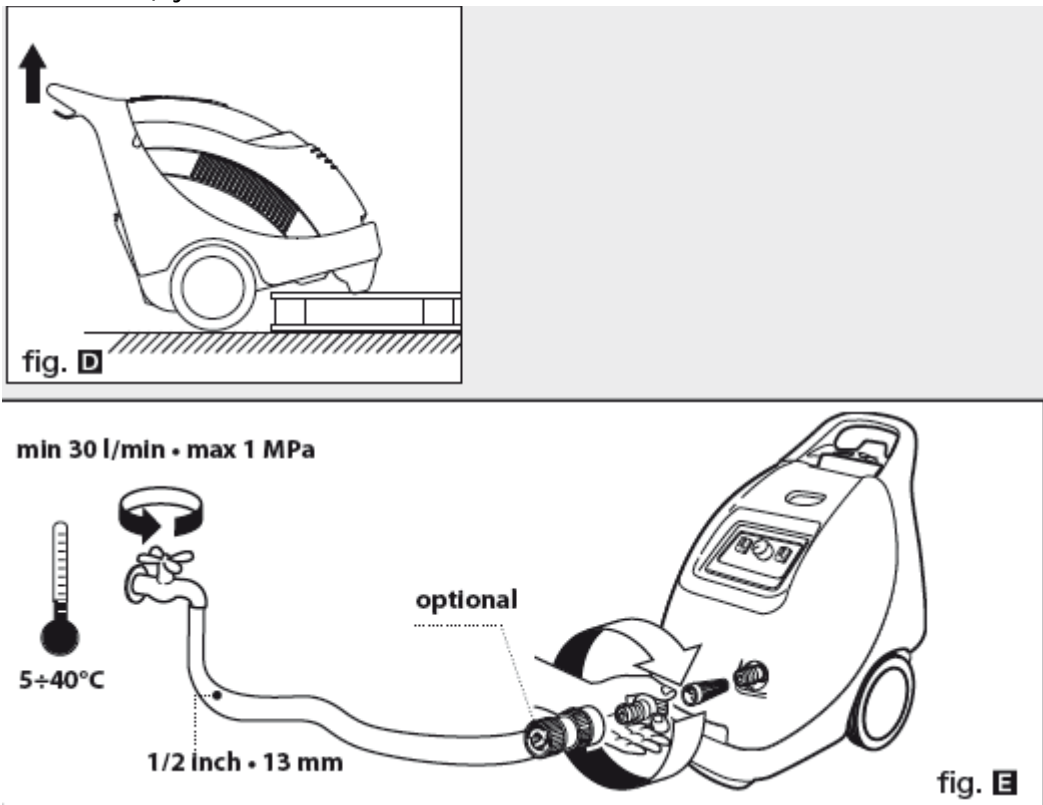
fig. 10



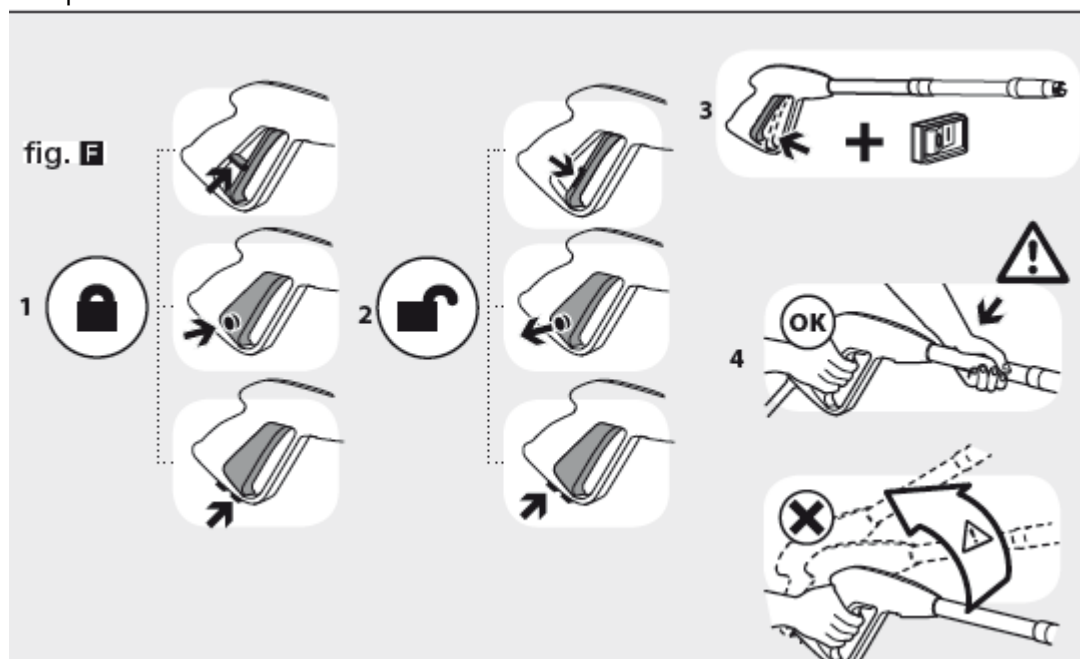
Слике А В С:

1. Електрични прекидач пумпе
2. Прекидач грејача
3. Регулатор грејача
4. Прекидач детерџента (модел DP.)
5. Млазница
6. Копље
7. Пиштољ
8. Црево високог притиска
9. Излаз воде под високим притиском
10. Резервоар за детерџент
11. Резервоар за дизел гориво
12. Електрични кабл са утикачем
13. Улаз за воду + филтер
14. Спојка
15. Манометар

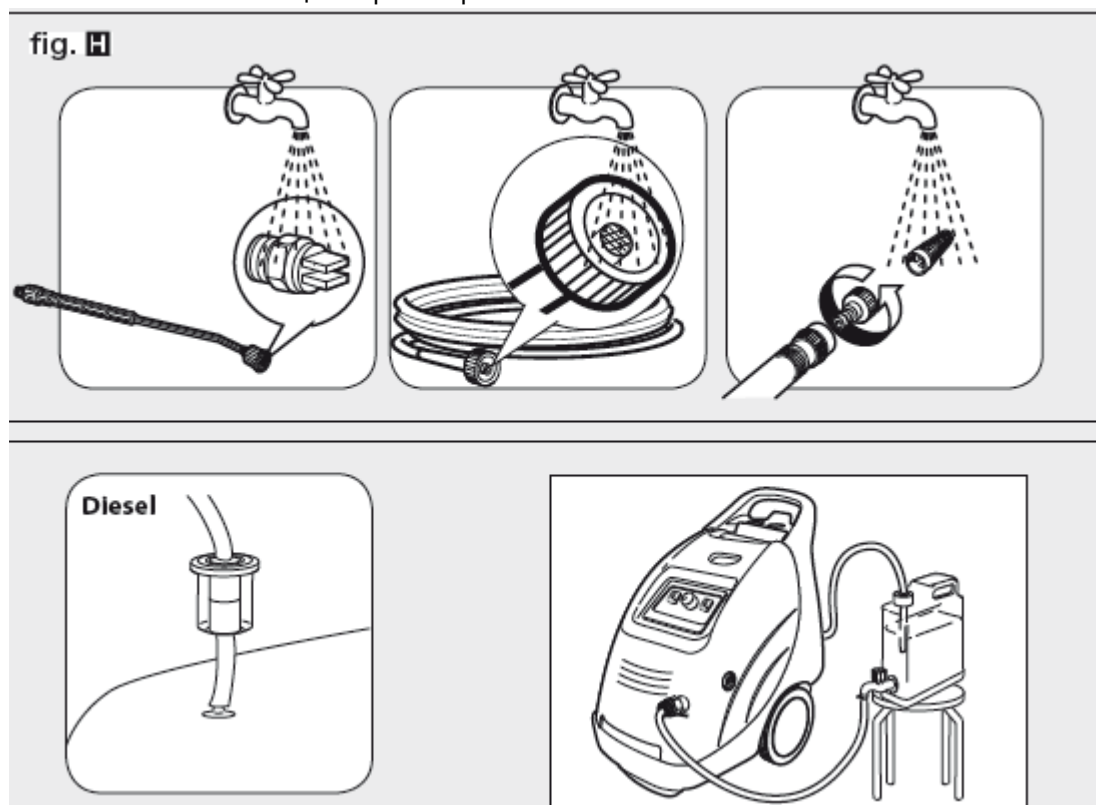
Инсталација:



Стартовање:



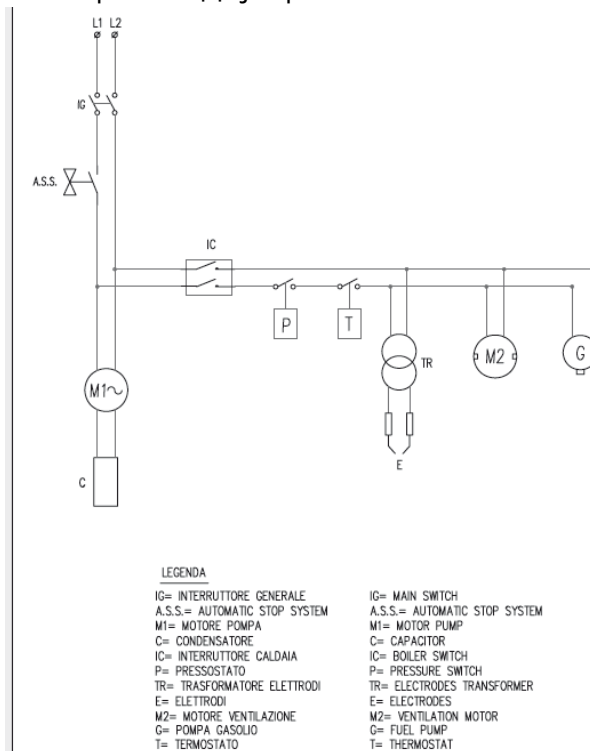
Чишћење млазница и филтера:



Дијаграм воде:



Електрични дијаграм:



Легенда:

- IG- Главни прекидач
- A.S.S- Систем аутоматског заустављања
- M1- Моторна пумпа
- C- кондензатор
- IC- Прекидач грејача
- P- Прекидач притиска
- TR-трансформаторске електроде
- E-Електродес
- M2- Вентилациони мотор
- G- Пумпа за гориво
- T- Термостат

CE сертификат о усаглашености

Лаворвасх СпА
преко ЈФКеннедија, 12 - 46020 Пегогнага (МН) - Италија

ПЕРАЧ МОДЕЛ MISSISSIPPI испуњава CE директиве и EN стандарде:

2006/42 / EC,
2006/95 / EC,
2004/108 / EC,
2000/14 / EC - 2005/88 / EC, 97/23 / CEE
2011/65 / EC

EN 60335-1,
EN 60335-2-79,
EN 62233,
EN 55014-1: 2006,
EN 55014-2: 1997 + A1: 2001,
EN 61000-3-2: 2006,
EN 61000-3-3: 1995 + A1: 2001 + A2: 2005 EN 61000-3-11,
EN ИСО 12100-1, EN ISO 12100-2, EN ISO 14121-1, EN ISO 14121-2,
EN 61000-4-2, EN 61000-4-5, EN 303-2

НИВОИ БУЧАВОСТИ:

LpA 79dB(A)

LwA 89dB(A) K (uncertainty) 2dB(A)

LwA 91dB(A)

- * Ниво вибрација које се преносе на оператера: 2,2 м/с²
- * Сила реакције при максималном радном притиску: 43 Н
- * Капацитет резервоара за детерџент: 2,5 л
- * Капацитет резервоара за гориво: 14 л

УСЛОВИ ГАРАНЦИЈЕ:

Све наше машине су већ тестиране и покривене гаранцијом за фабричке недостатке. Ако је вашој машини за прање под високим притиском или опреми потребна поправка, морате доставити рачун за сервис.

Поправка се прихвата у гарантном року у следећим случајевима:

- Ако су недостаци у вези са грешкама у производњи.
- Ако је машина коришћена у складу са упутствима за употребу.
- Ако је евентуалну поправку вашег уређаја извршила само овлашћена особа из овлашћеног сервиса.
- Ако се евентуална поправка врши само са оригиналним резервним деловима
- Ако уређај није био изложен ударцима, падовима, физичким оштећењима.
- Ако уређај није био изложен спољашњим атмосферским утицајима (киша, лед и сл.).
- Ако се за коришћење уређаја користила само ЧИСТА вода.
- Уколико је уређај коришћен искључиво за кућну употребу, није коришћен за професионалну употребу нити је изнајмљиван трећим лицима, те су тиме превазиђене могућности истог.

Делови или случајеви у којима се гаранција уређаја неће узети у обзир:

-Делови који се односе на нормалну употребу као што су црево, копље, пиштољ, млазница.

Случајеви оштећења током транспорта.

- Неовлашћено сервисирање, неправилна употреба.

Произвођач и овлашћени продавац не сnose одговорност ако дође до штете на лицима или имовини узроковане лошом инсталацијом или неправилним коришћењем машине.

(BOS) UPUTE ZA UPORABU

OPIS MAŠINE:

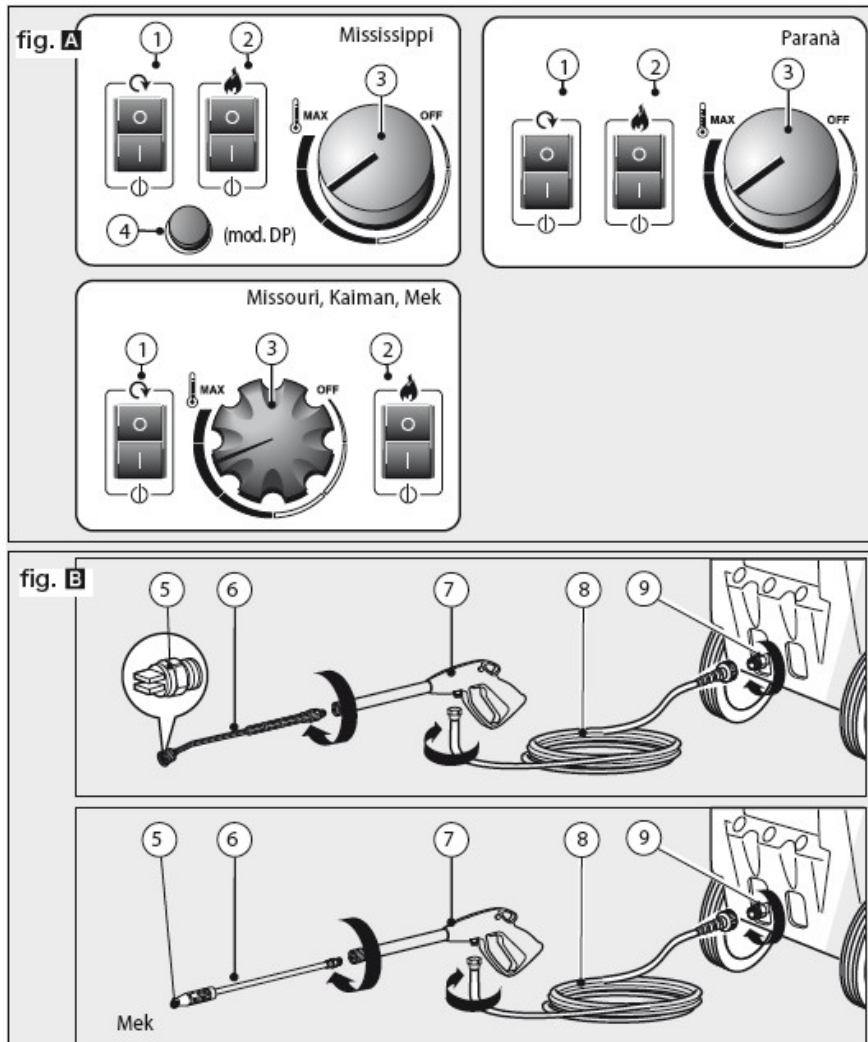
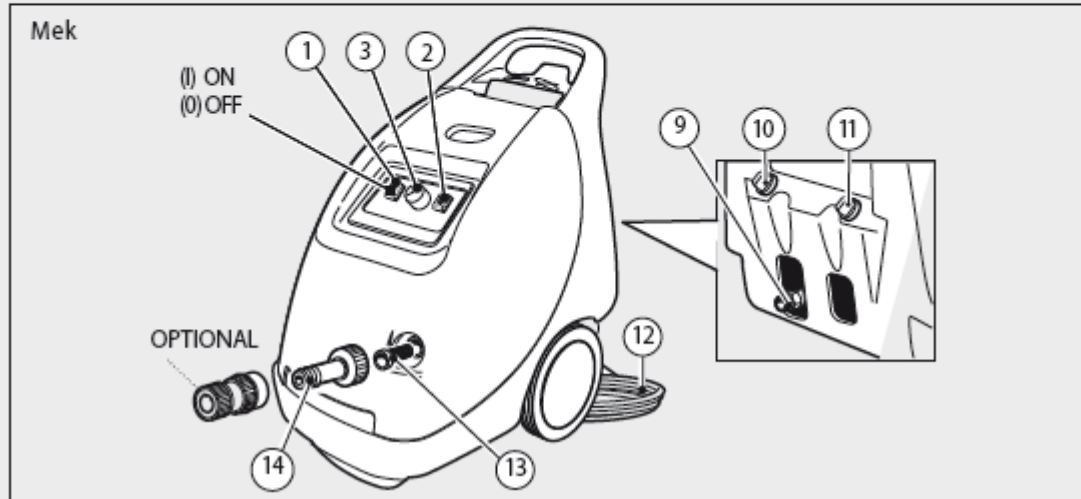
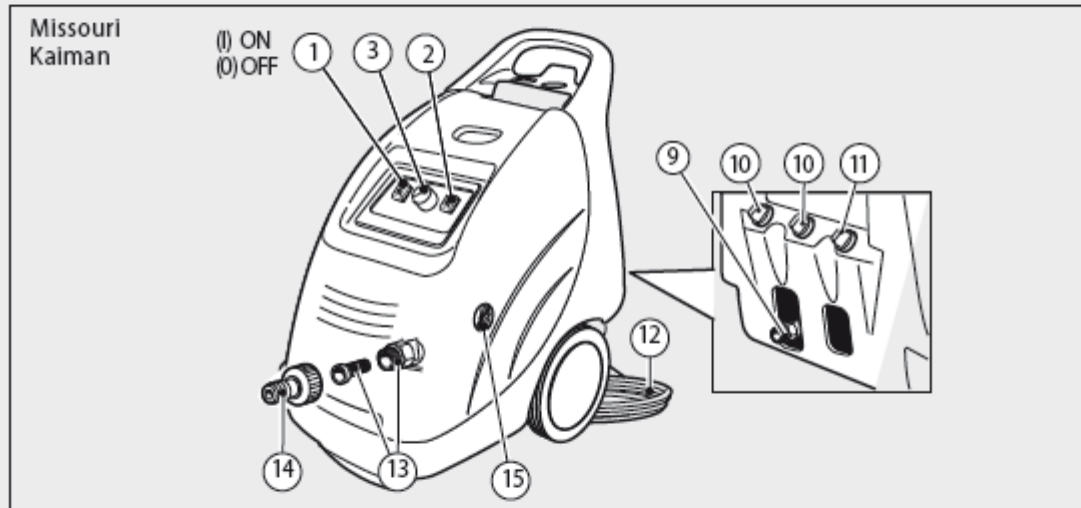
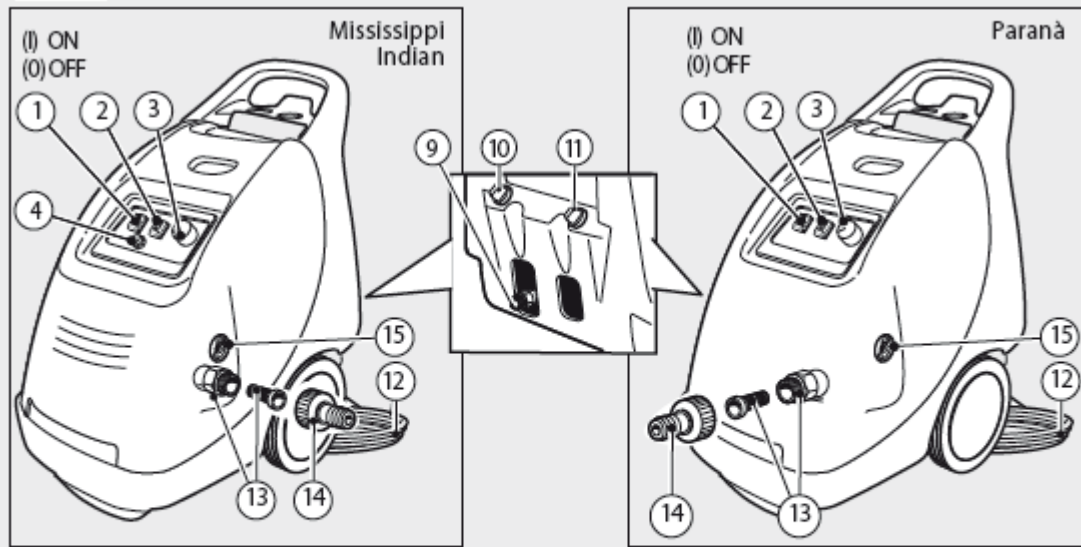


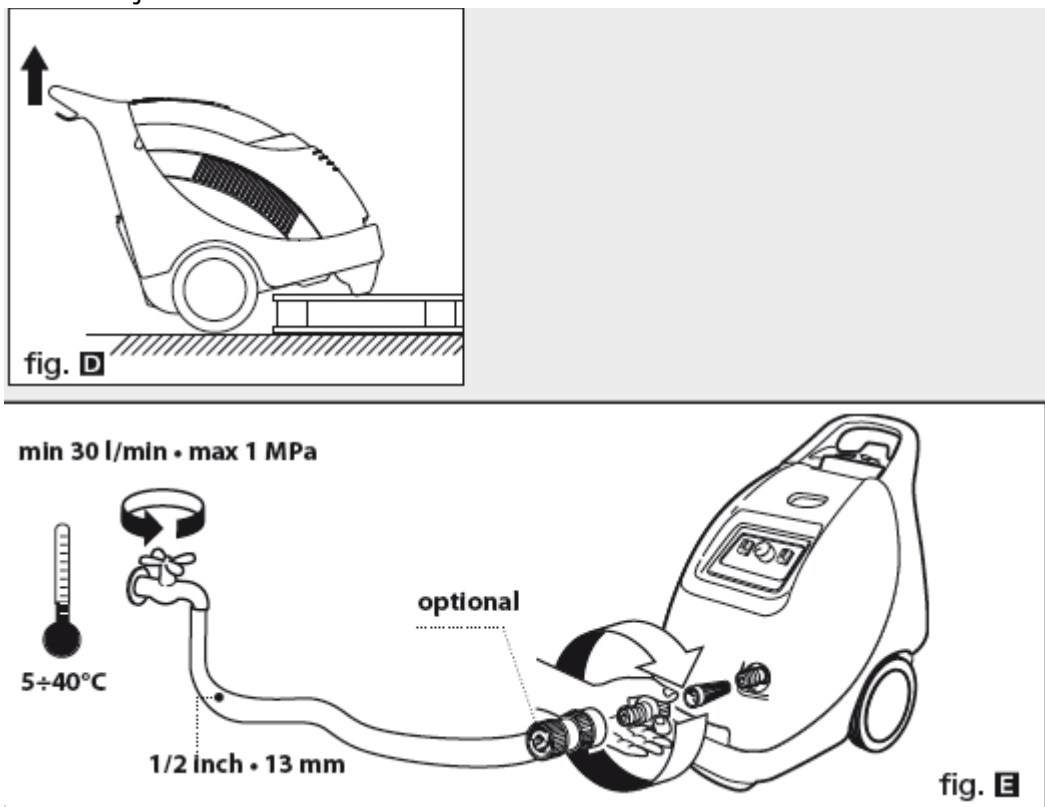
fig. 6



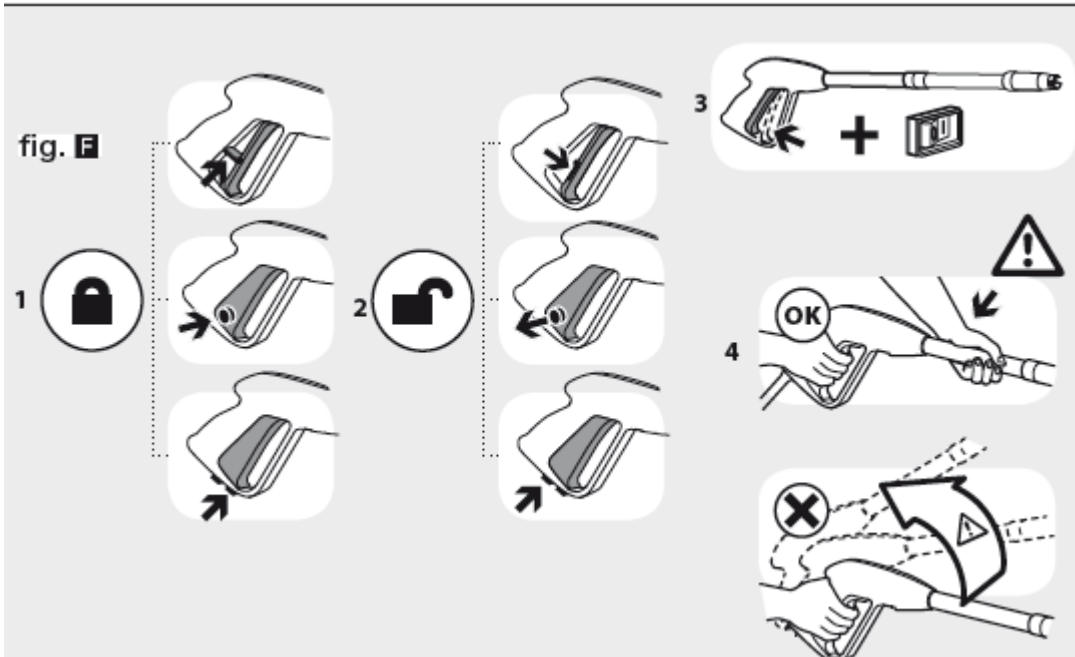
Slike A B C:

1. Električni prekidač pumpe
2. Prekidač grijača
3. Regulator grijača
4. Prekidač deterdženta (model DP.)
5. Mlaznica
6. Koplje
7. Pištolj
8. Crevo visokog pritiska
9. Izlaz vode pod visokim pritiskom
10. Rezervoar za deterdžent
11. Rezervoar za dizel gorivo
12. Električni kabl sa utikačem
13. Ulaz za vodu + filter
14. Spojka
15. Manometar

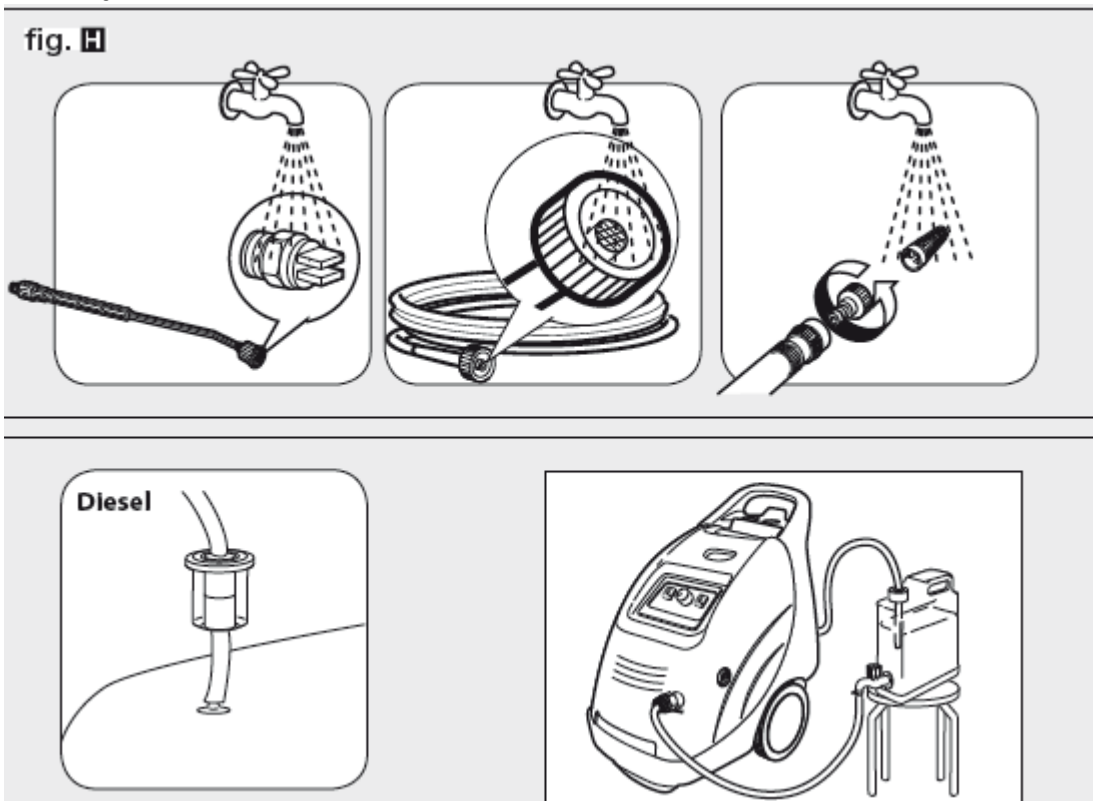
Instalacija:



Startovanje:



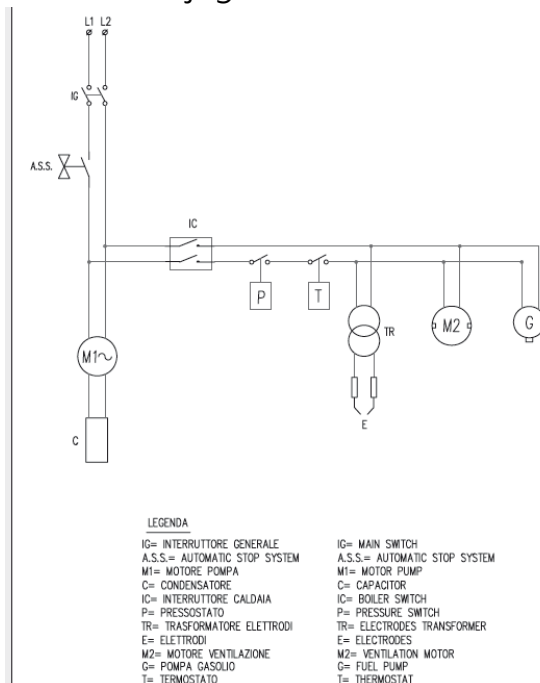
Čišćenje mlaznica i filtera:



Dijagram vode:



Električni dijagram:



Legenda:

- IG- Glavni prekidač
- A.S.S- Sistem automatskog zaustavljanja
- M1- Motor pumpa
- C-Kondenzator
- IC- Prekidač za grijač
- P- Prekidač pritiska
- TR-transformatorske elektrode
- E-elektrode
- M2- Motor za ventilaciju
- G- Pumpa za gorivo
- T-Termostat

CE sertifikat o usklađenosti

Lavorvash SpA
via JFKennedia, 12 - 46020 Pegognaga (MN) - Italija

PERAČ MODEL MISSISSIPPI ispunjava CE direktive i EN standarde:

2006/42 / EC,
2006/95 / EC,
2004/108 / EC,
2000/14 / EC - 2005/88 / EC, 97/23 / CEE
2011/65 / EC

EN 60335-1,
EN 60335-2-79,
EN 62233,
EN 55014-1: 2006,
EN 55014-2: 1997 + A1: 2001,
EN 61000-3-2: 2006,
EN 61000-3-3: 1995 + A1: 2001 + A2: 2005 EN 61000-3-11,
EN ISO 12100-1, EN ISO 12100-2, EN ISO 14121-1, EN ISO 14121-2,
EN 61000-4-2, EN 61000-4-5, EN 303-2

NIVOI BUKE:

LpA 79dB(A)

LwA 89dB(A) K (uncertainty) 2dB(A)

LwA 91dB(A)

- * Nivo vibracija koji se prenosi na rukovaoca: 2,2 m/s²
- * Reakciona sila pri maksimalnom radnom pritisku: 43 N
- * Kapacitet rezervoara za deterdžent: 2,5 l
- * Kapacitet rezervoara za gorivo: 14 l

USLOVI GARANCIJE:

Sve naše mašine su već testirane i pokrivene garancijom za fabričke nedostatke. Ako je vašem visokotlačnom peraču ili opremi potrebna popravka, morate dostaviti račun za uslugu.

Popravka se prihvata tokom garantnog roka u sledećim slučajevima:

- Ako su nedostaci povezani sa greškama u proizvodnji.
- Ako je mašina korišćena u skladu sa uputstvom za upotrebu.
- Ako je vaš uređaj popravljala samo ovlaštena osoba iz ovlaštenog servisa.
- Ukoliko je moguće popravka se vrši samo originalnim rezervnim dijelovima
- Ako uređaj nije bio izložen udarcima, padovima, fizičkim oštećenjima.
- Ako uređaj nije bio izložen vanjskim atmosferskim utjecajima (kiša, led, itd.).
- Ako je za korišćenje uređaja korištena samo ČISTA voda.
- Ukoliko se uređaj koristi isključivo za kućnu upotrebu, ne koristi se za profesionalnu upotrebu niti se iznajmljuje trećim licima, čime su mogućnosti istog prevaziđene.

Dijelovi ili slučajevi u kojima se garancija uređaja neće uzeti u obzir:

-Dijelovi koji se odnose na normalnu upotrebu kao što su crijevo, koplje, pištolj, mlaznica.

Slučajevi oštećenja tokom transporta.

- Neovlašćeno servisiranje, nepravilna upotreba.

Proizvođač i ovlašteni prodavač ne snose odgovornost ako je šteta nanesena osobama ili imovini uzrokovana lošom instalacijom ili nepravilnim korištenjem stroja.