

LAVOR

LAVOR

brand

CF 30 EM

model/s

Table of Contents

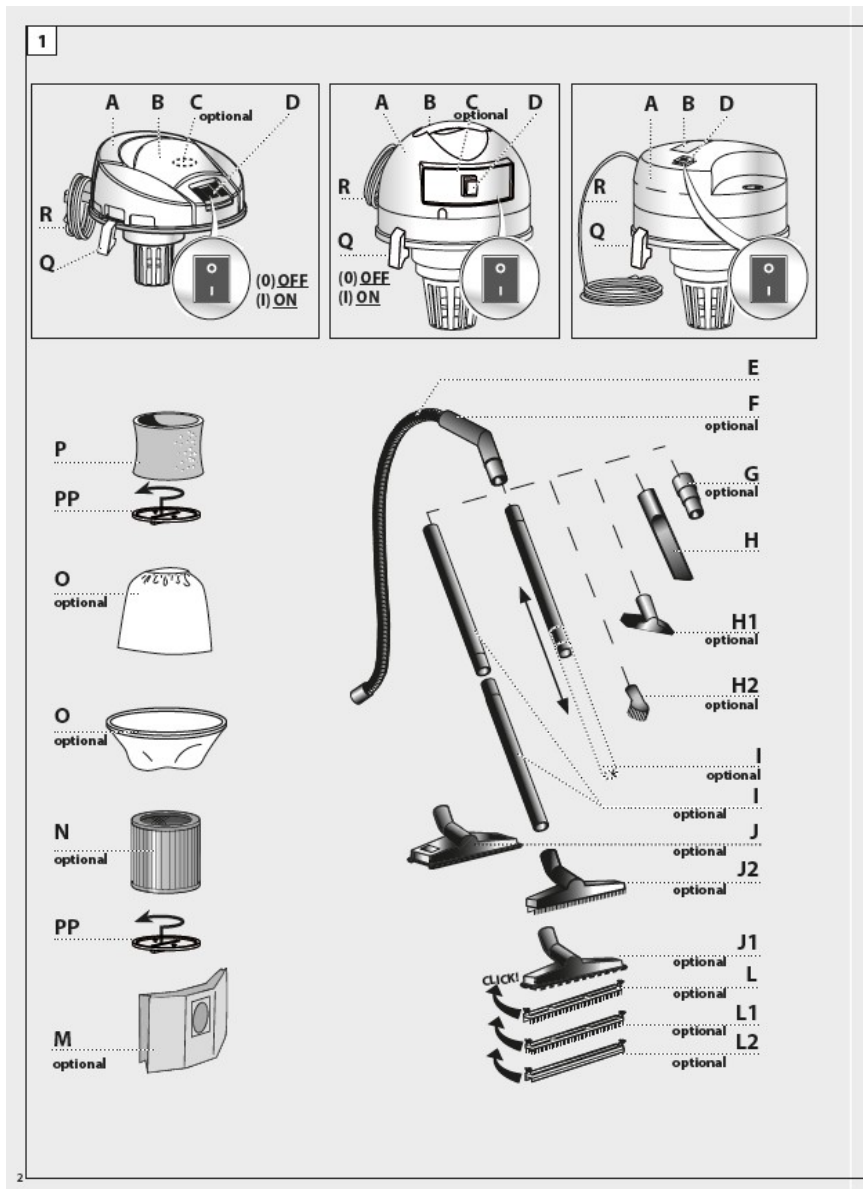
(MKD) УПАТСТВО ЗА УПОТРЕБА.....	2
(SRB) UPUTSTVO ZA UPOTREBU.....	8
(BOS) UPUTE ZA UPORABU.....	15



(MKD) УПАТСТВО ЗА УПОТРЕБА

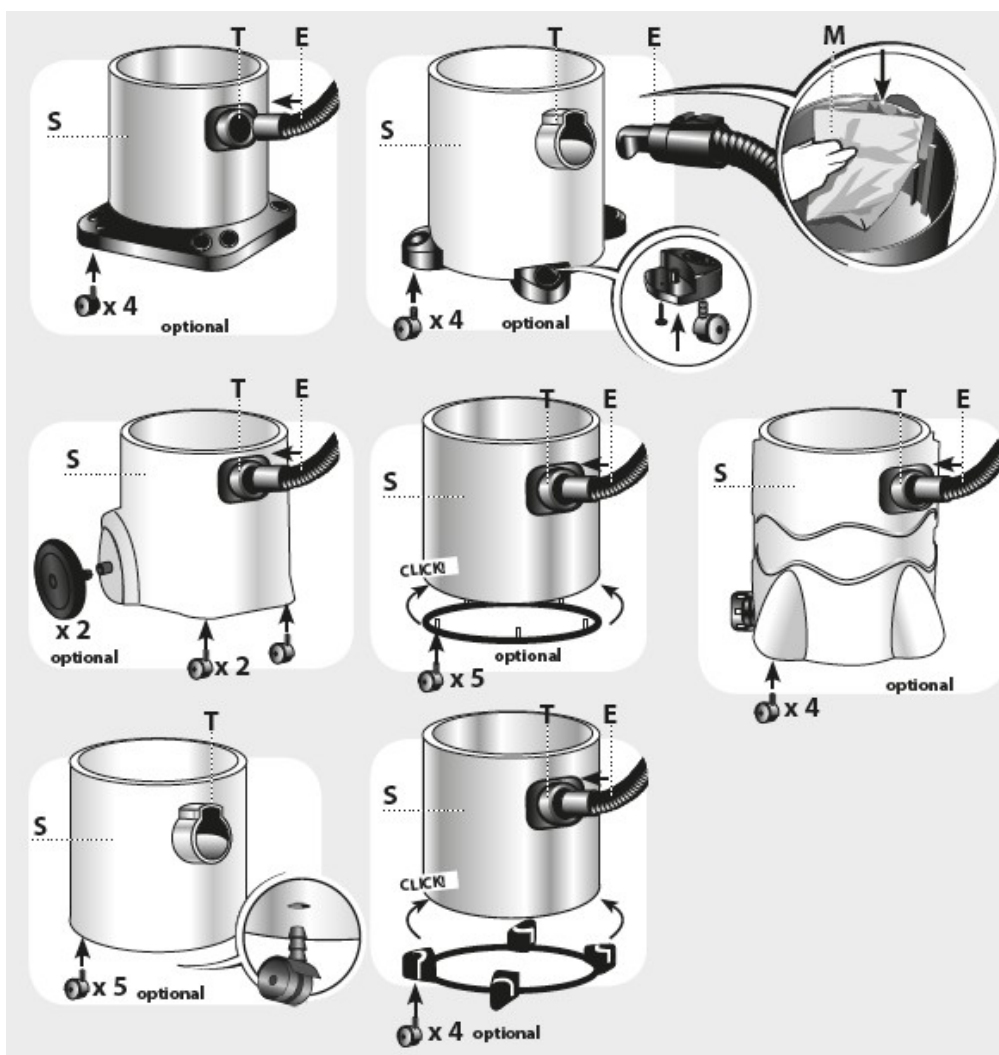
ПРАВОСМУКАЛКА ЗА СУВО И ВОДЕНО ЧИСТЕЊЕ

Опис и монтажа:



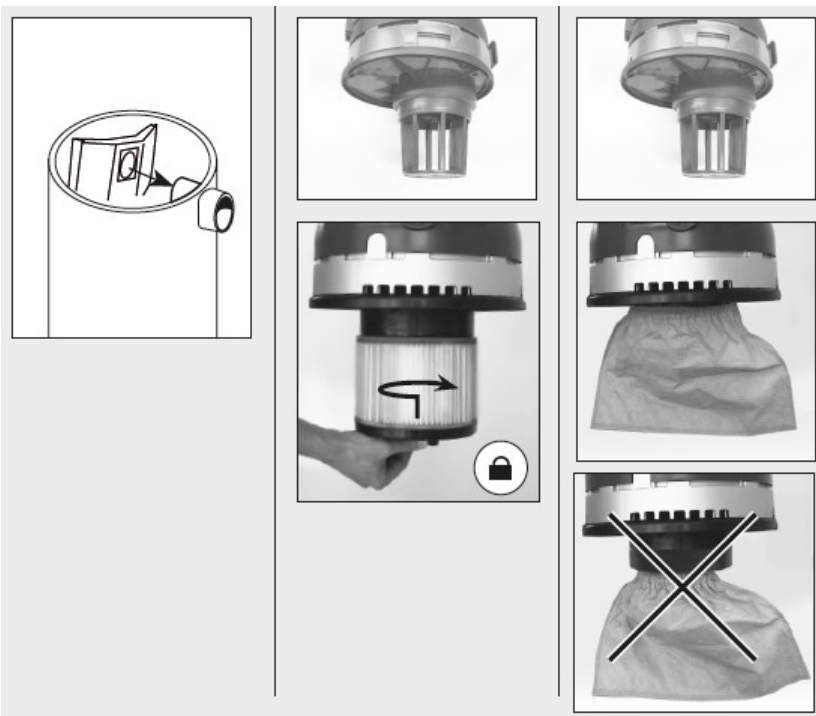
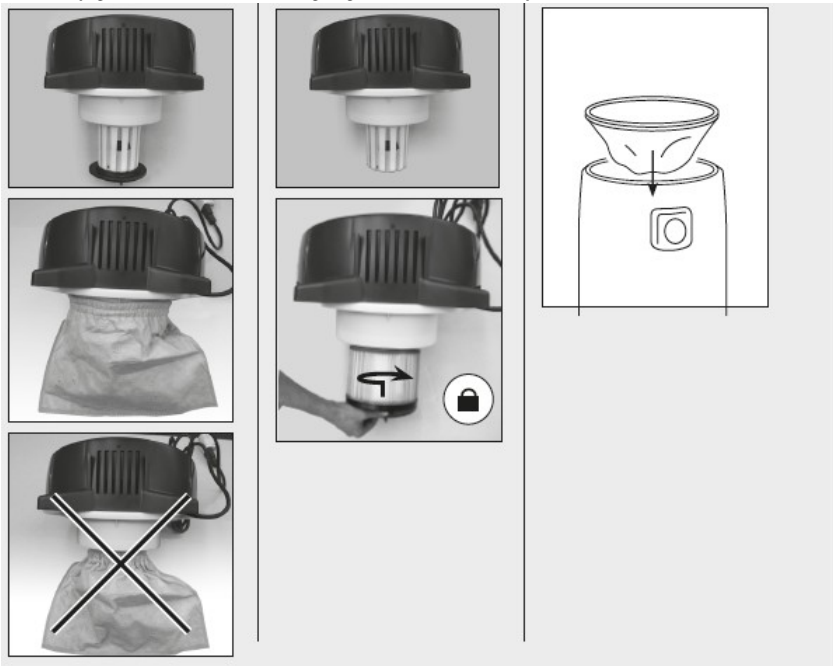
- A- Глава на моторот
- B- Рачка за транспорт
- C- Утикач 2200 W- (само кај некои модели)
- D- Главен прекинувач
- DD- Прекинувач ON/OFF за моделите со утикач
- E- Флекс црево
- F- Продолжеток
- G- Адаптер за електричен алат (кај моделите со утикач)
- H- Мала папуча
- H1- Папуча (само кај некои модели)
- H2- Мала папуча со четка (само кај некои модели)
- I- Цевка- продолжеток

- J- Комбинирана четка (подови и теписи)- само кај некои модели
 J2- Комбинирана четка (за прашина и течности)- само кај некои модели
 J1- Четка адаптер за додатоци- за теписи
 L- Додаток за подови- за прашина и течности
 L2- Додаток за подови – за течности
 M- Хартиен филтер кој опционално се монтира на влезот
 N,O- Филтри за вшмукување на прашина (само кај некои модели)
 P- Филтер за вшмукување на течности
 PP- Држач на филтерот
 Q- Полуци за затворање
 R- Електричен кабел за напојување
 S- Резервоар
 T- Приклучок за црево за вшмукување со садот

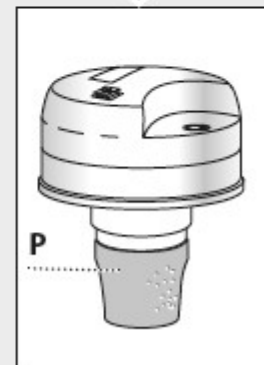
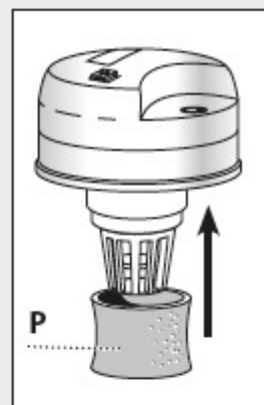
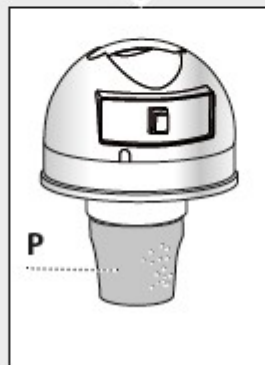
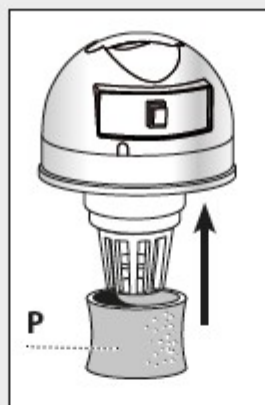
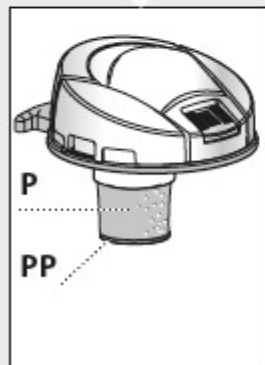
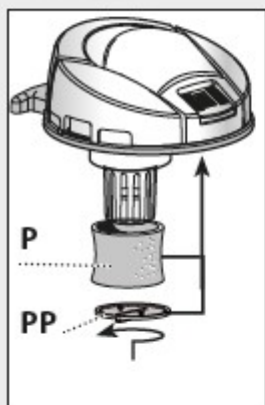
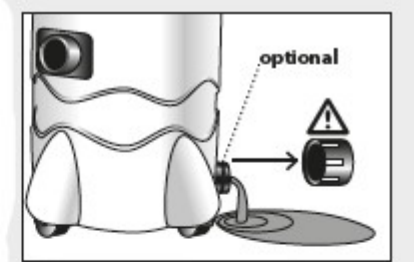


*Врз база на моделот може да се јават разлики во опремата која оди со правосмукалката.

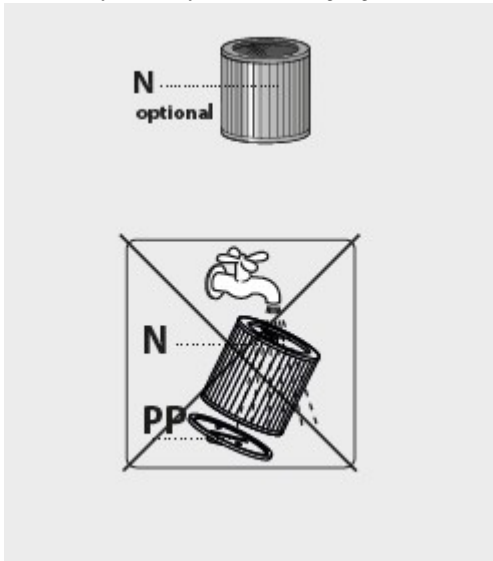
Инструкции за вшмукување на прашина:



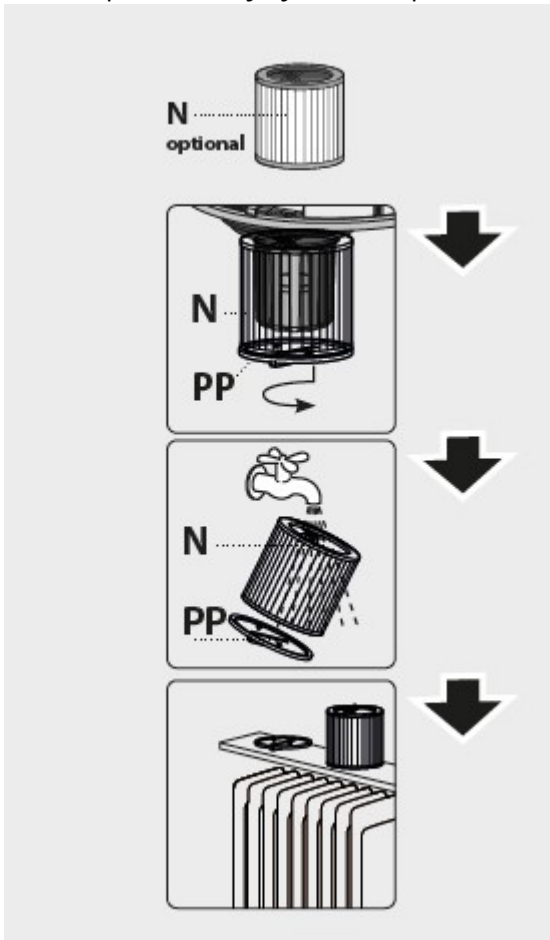
Инструкции за вшмукување на течности:



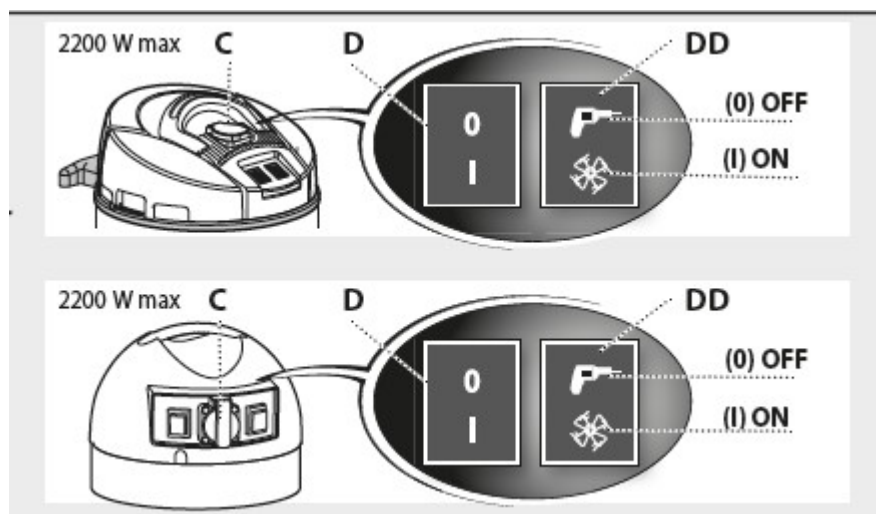
Хепа филтер за вшмукување прашина:



Филтер за вшмукување прашина кој може да се пере (опционален):



Кај моделите со утикач:



За да го активирате утикачот, прекинувачот D (I) треба да го ставите во позиција ON, а прекинувачот DD во позиција OFF (0). Кога ќе приклучите алат, правосмукалката автоматски ќе го активира алатот кога ќе го стартувате. Со ова, директно ќе можете да ја вшмукате прашината која ја создавате при работа со алатот.

Изјава за сообразност:

Lavorwash S.p.A
 via J.F.Kennedy, 12 – 46020 Pegognaga (MN) – Italy



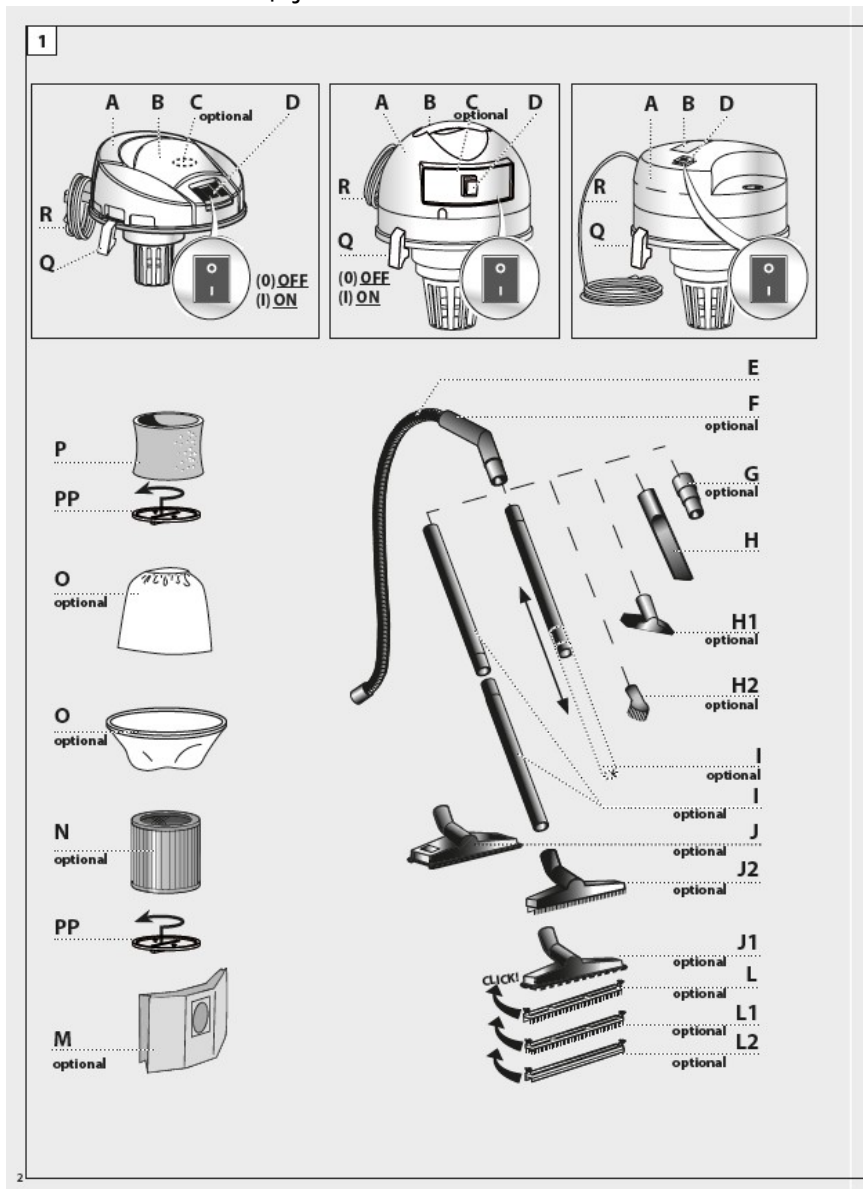
Под сопствена одговорност изјавува дека производот е во согласност со CE директивите и EN стандардите:

2006/42/EC	EN 60335-1	EN 55014-1:2006+A1:2009+A2:2011
2006/95/EC	EN 60335-2-2	EN 55014-2:1997+A1:2001+A2:2008
2014/35/EU from 20 april 2016	EN 60335-2-69	EN 61000-3-2:2014
2004/108/EC	EN 62233:2008	EN 61000-3-3:2013.
2014/30/EU from 20 april 2016		
2011/65/EU		

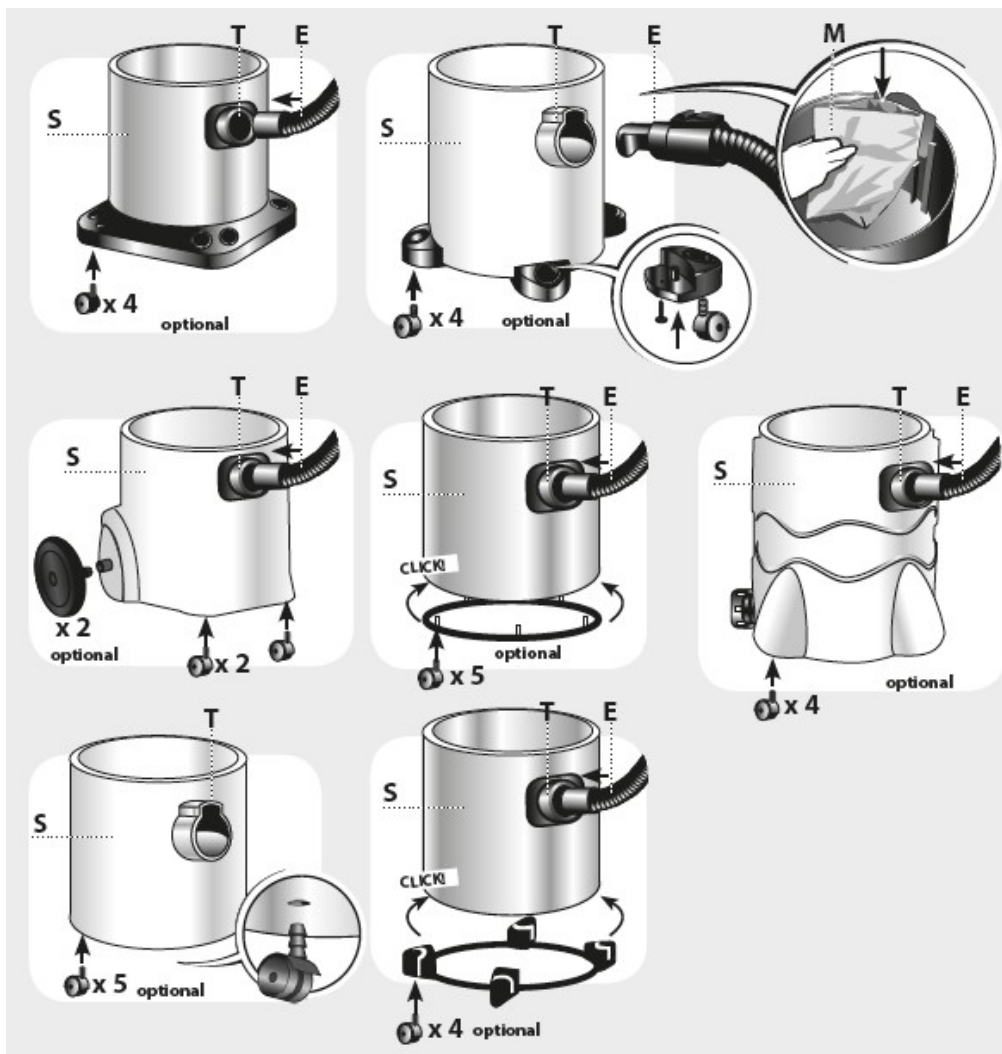
(SRB) UPUTSTVO ZA UPOTREBU

Усисивач ЗА СУВО И ВОДЕНО ЧИШЋЕЊЕ

Опис и инсталација:

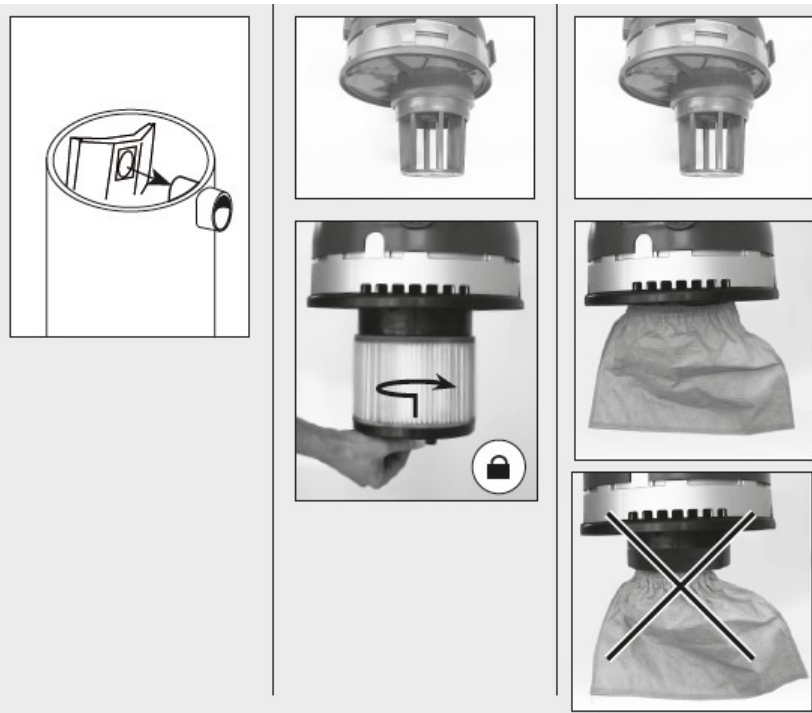
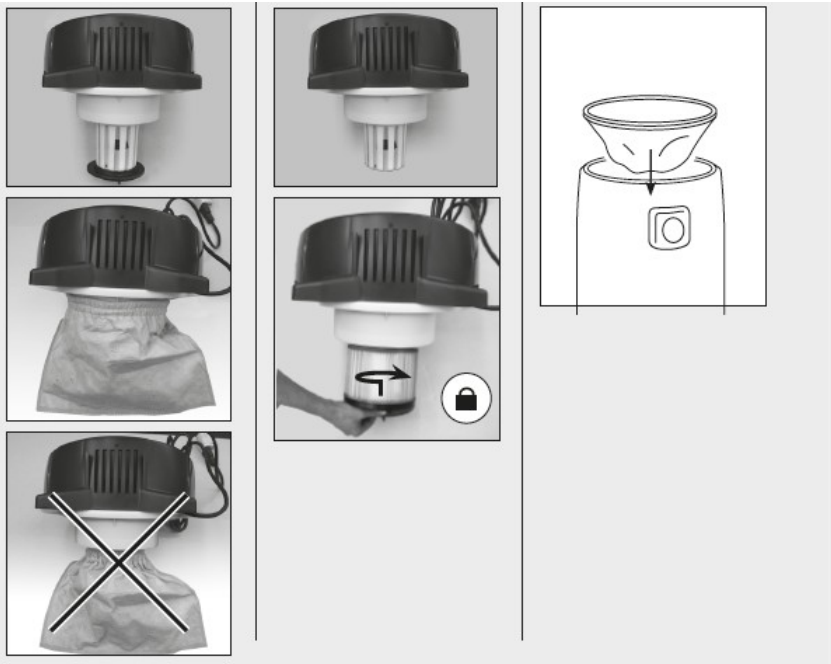


- А- Глава мотора
- Ц- Транспортна ручка
- С- Утикач 2200 W- (само на неким моделима)
- Д- Главни прекидач
- ДД- ON / OFF прекидач за моделе са утикачем
- Е- Флекс црево
- Ф- Наставак
- Г- Адаптер за електрични алат (за моделе са утикачем)
- Х- Мала папуча
- Х1- Папуча (само на неким моделима)
- Х2- Мала папуча са четком (само на неким моделима)
- И- Цев- продужетак
- Ј- Комбинована четка (подови и теписи) - само на неким моделима
- Ј2- Комбинована четка (за прашину и течности) - само на неким моделима
- Ј1- Адаптер за четке за прибор- за тепихе
- Л- Додатак за под- за прашину и течности
- Л2- Подни прибор - за течности
- М- Папирни филтер који се опционо монтира на улазу
- Н, О- Филтери за усисавање прашине (само на неким моделима)
- П- Усисни филтер за течност
- ПП- Држач филтера
- К- Стубови за затварање
- Р- Кабл за струју
- С- Танк
- Т- Прикључак усисног црева са контејнером

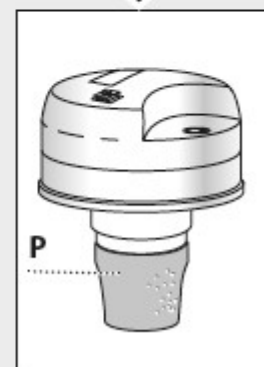
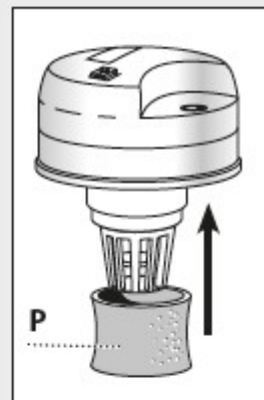
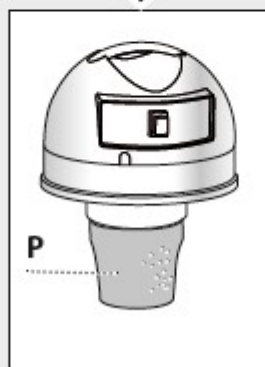
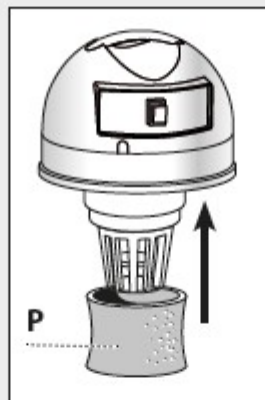
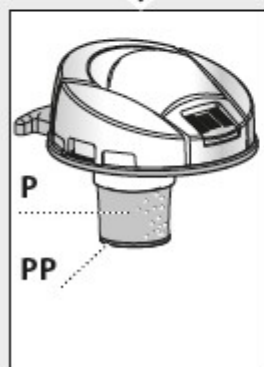
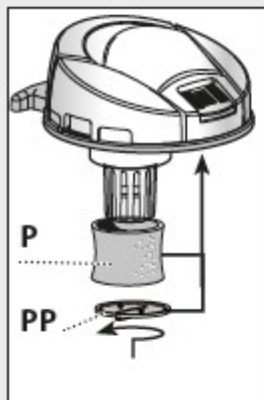
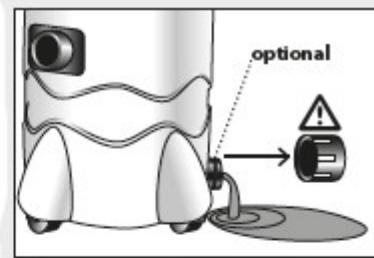


* У зависности од модела, могу постојати разлике у опреми која иде уз усисивач.

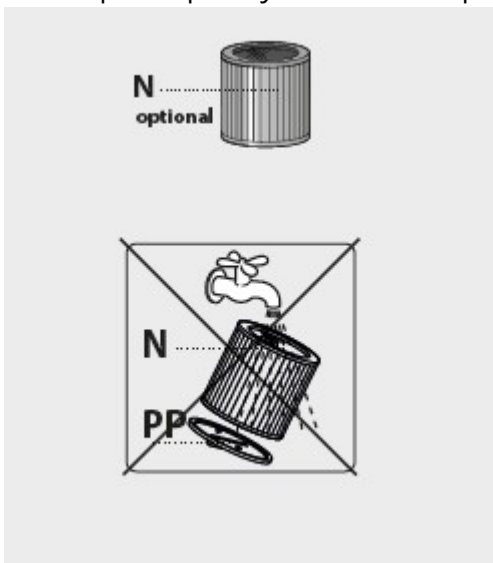
Упутства за усисавање прашине:



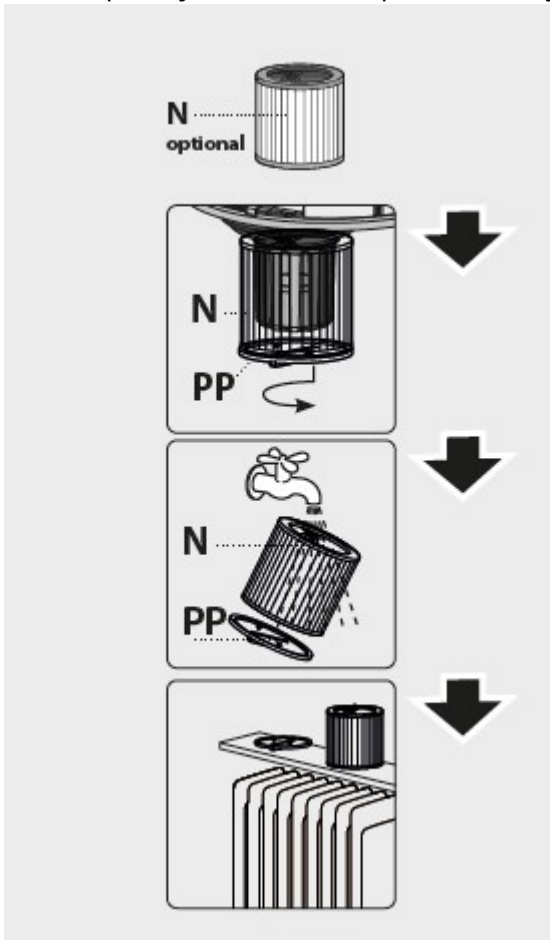
Упутство за усисавање течности:



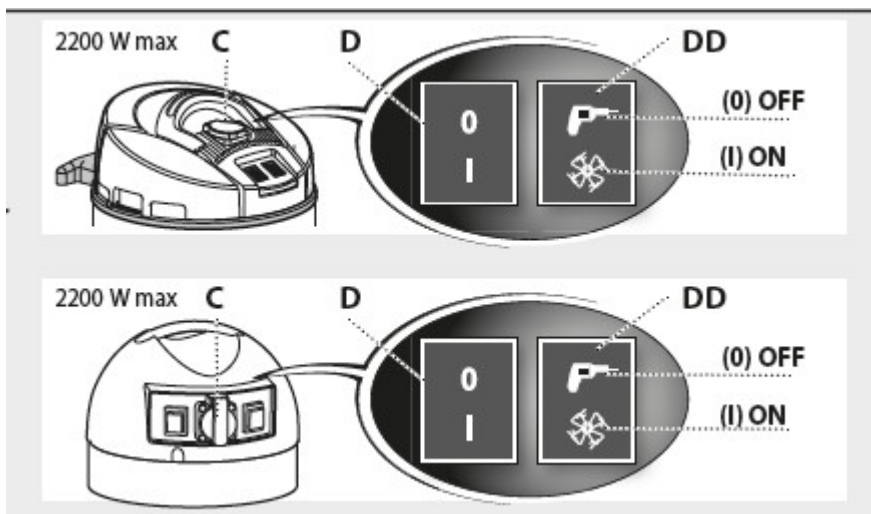
Хепа филтер за усисавање прашине:



Филтер за усисавање прашине који се може прати (опционо):



За моделе са утикачем:



Да бисте активирали утикач, прекидач D (I) мора бити постављен у положај ON, а прекидач DD у положај OFF (0). Када укључите алат, усисивач ће аутоматски активирати алат када га покренете. Са овим ћете моћи директно да усисавате прашину коју стварате током рада са алатом.

Изјава о усаглашености:

Lavorwash S.p.A
 via J.F.Kennedy, 12 – 46020 Pegognaga (MN) – Italy



Изјављује на сопствени ризик да је производ усклађен са СЕ директивама и EN стандардима:

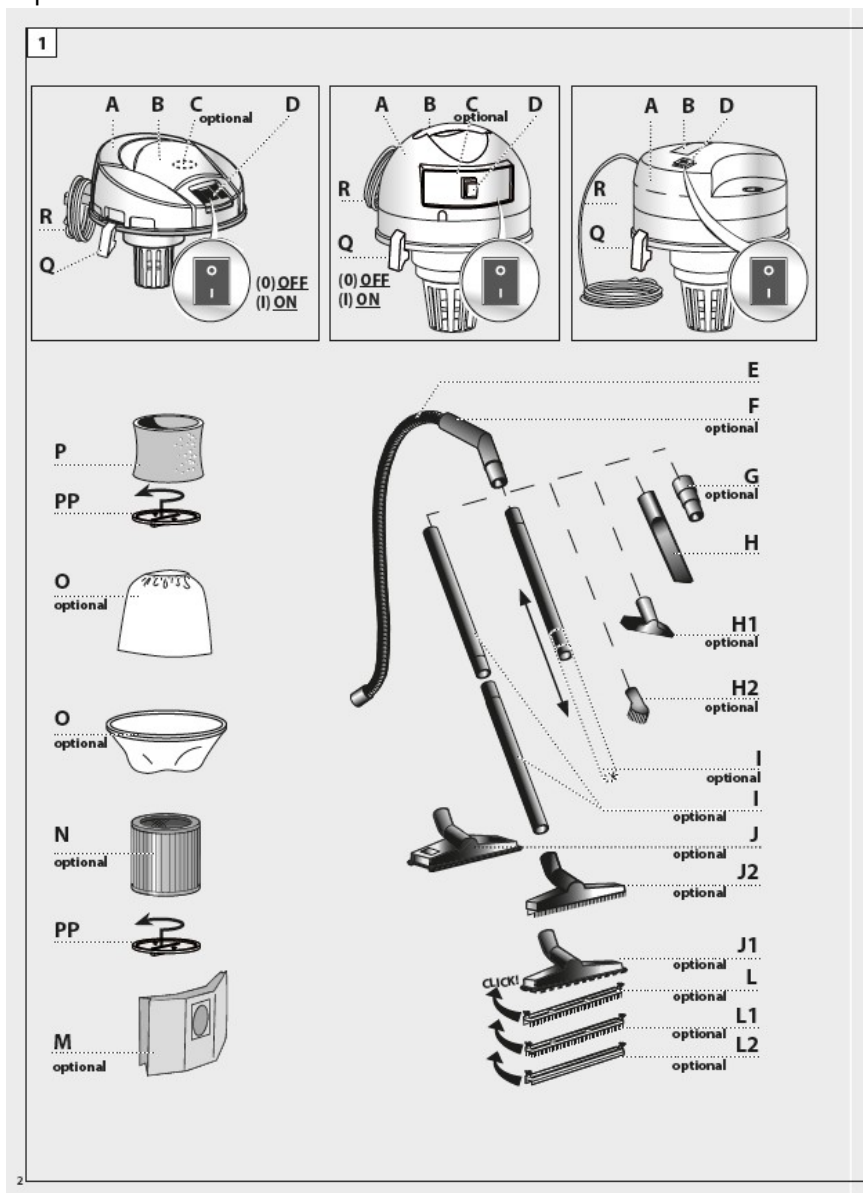
2006/42/EC
 2006/95/EC
 2014/35/EU from 20 april 2016
 2004/108/EC
 2014/30/EU from 20 april 2016
 2011/65/EU

EN 60335-1
 EN 60335-2-2
 EN 60335-2-69
 EN 62233:2008
 EN 55014-1:2006+A1:2009+A2:2011
 EN 55014-2:1997+A1:2001+A2:2008
 EN 61000-3-2:2014
 EN 61000-3-3:2013.

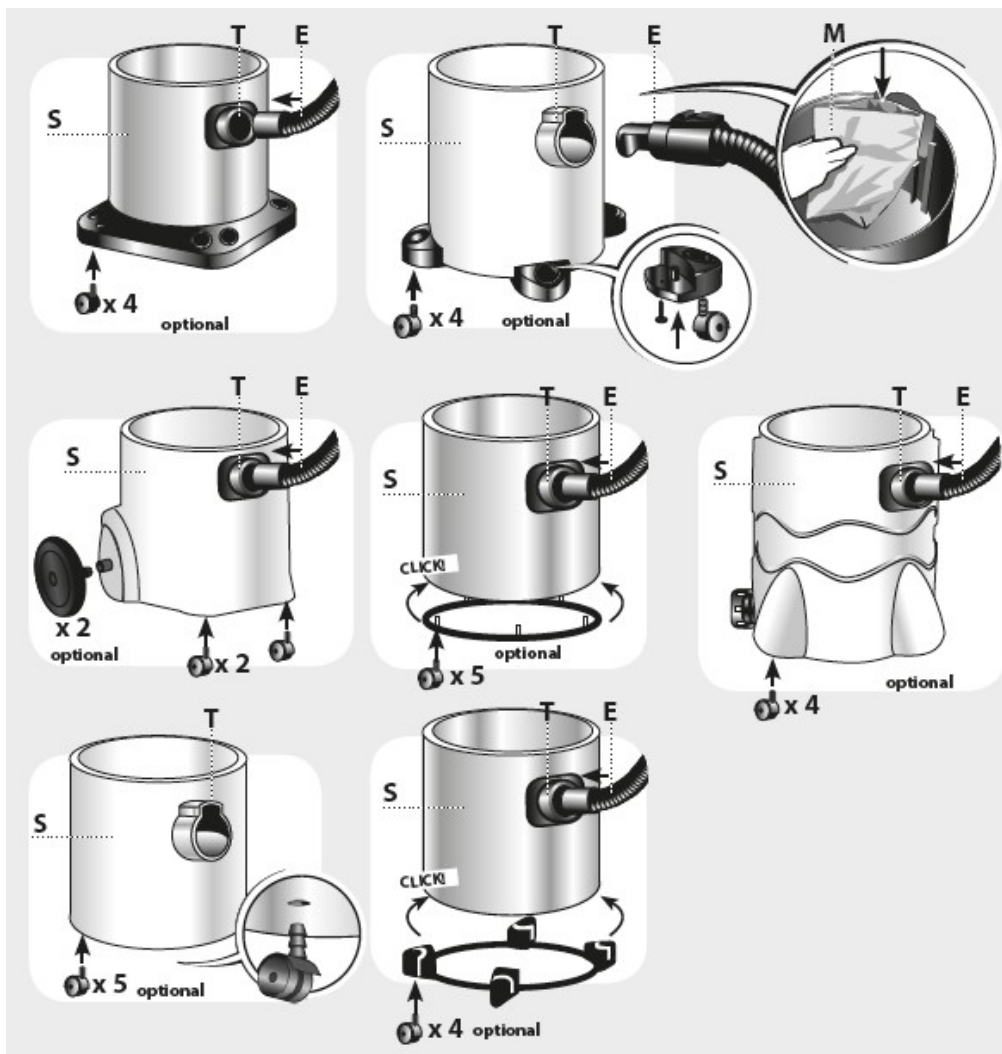
(BOS) UPUTE ZA UPORABU

Usisivač ZA SUVO I VODENO ČIŠĆENJE

Opis i montaža:

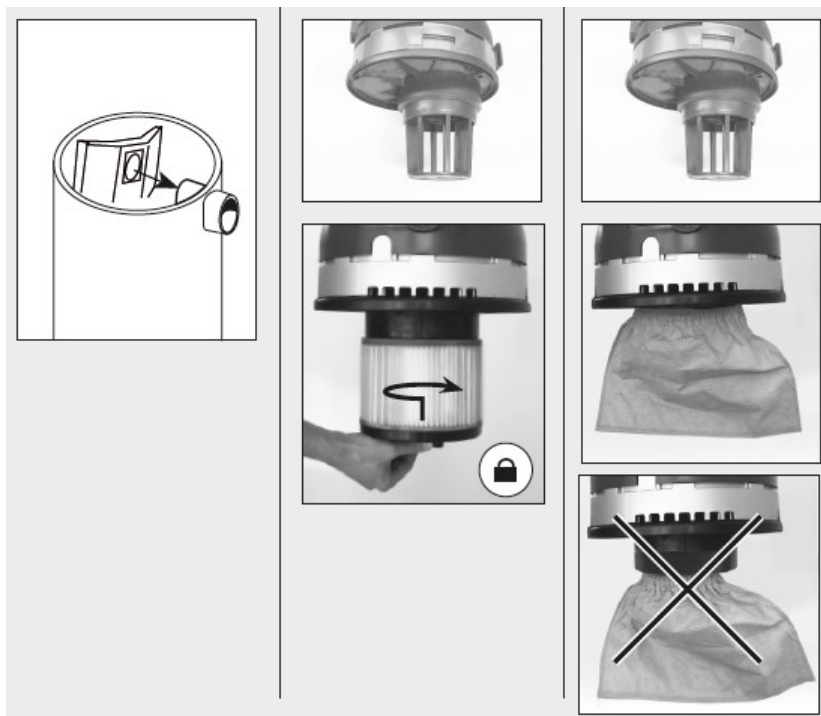
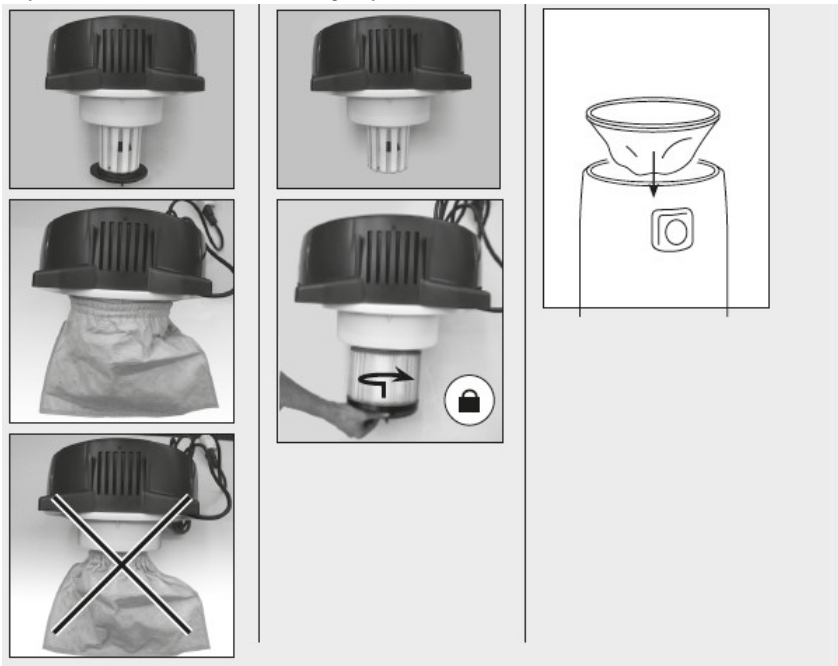


- A- Glava motora
- C- Transportna ručka
- S- Utičnica 2200 V- (samo odabrani modeli)
- D- Glavni prekidač
- DD-ON / OFF prekidač za modele sa utikačem
- E- Flex crijevo
- F- Nastavak
- G- Adapter za električni alat (za plug-in modele)
- H- Mala papuča
- H1- Papuče (samo odabrani modeli)
- H2- Mala papuča sa četkom (samo na nekim modelima)
- I- Cijev- produžetak
- J- Kombinirana četka (podovi i tepisi) - samo na nekim modelima
- J2- Kombinirana četka (za prašinu i tekućine) - samo na nekim modelima
- J1- Adapter za pribor za četke- za tepihe
- L- Dodatak za pod- za prašinu i tečnosti
- L2- Podni pribor - za tečnosti
- M- Papirni filter koji se po želji može montirati na ulaz
- N, O- Filteri za usisavanje prašine (samo odabrani modeli)
- P- Usisni filter za tečnost
- PP- Držać filtera
- K- Zatvaranje postova
- R- Kabl za napajanje
- S-Tank
- T- Priključak usisnog crijeva sa spremnikom

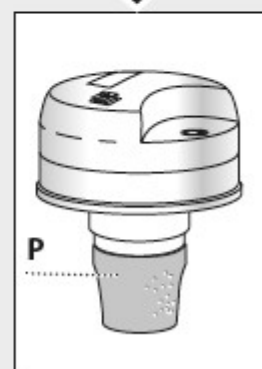
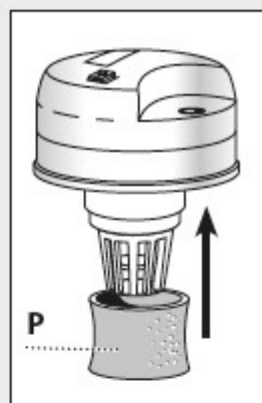
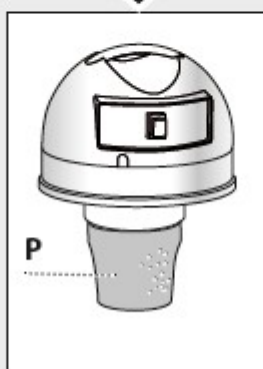
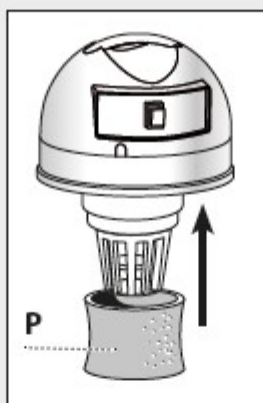
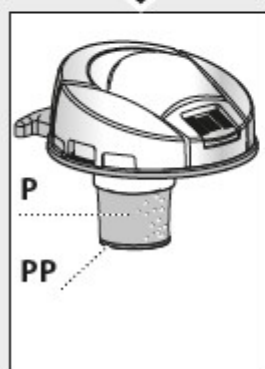
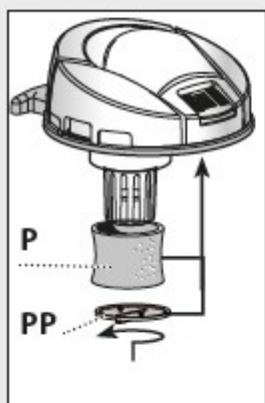
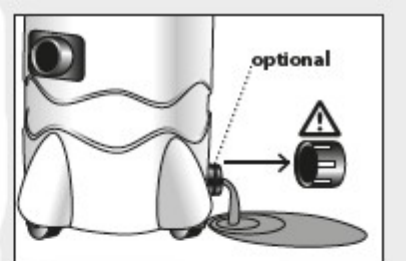


* Ovisno o modelu, mogu postojati razlike u opremi koja dolazi s usisivačem.

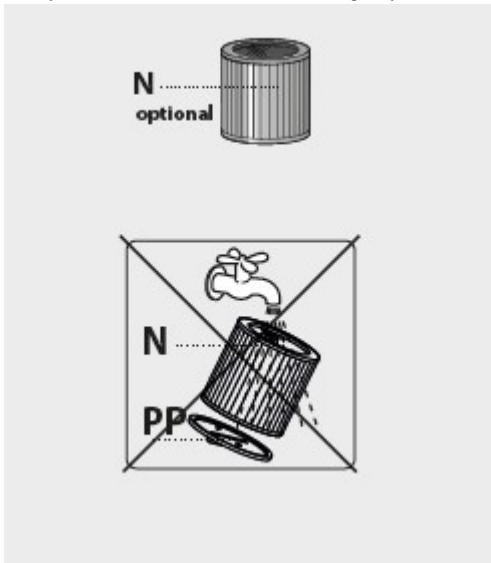
Uputstvo za usisavanje prašine:



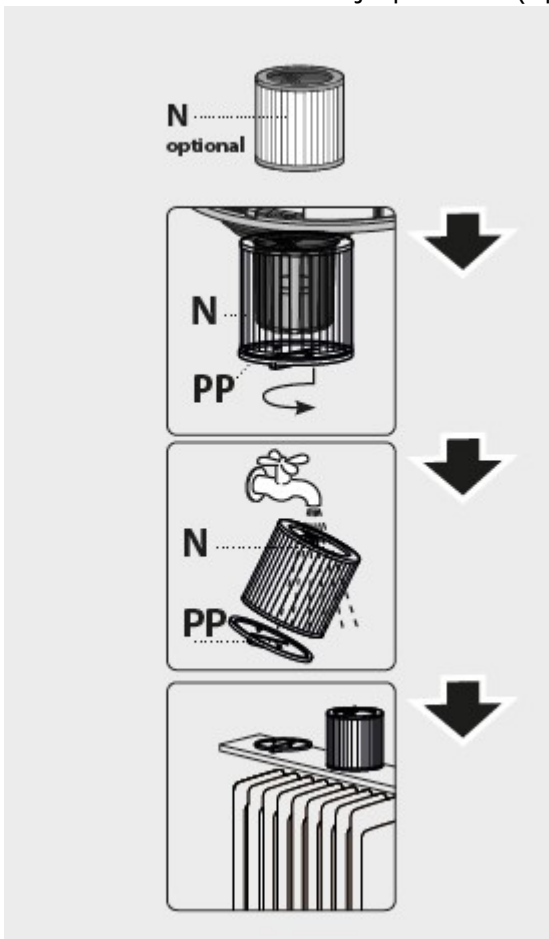
Uputstvo za usisavanje tečnosti:



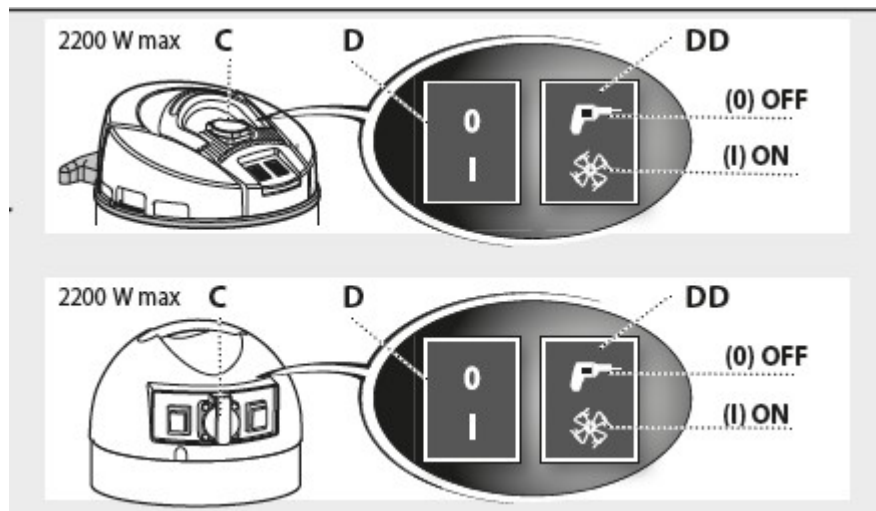
Hepa filter za usisavanje prašine:



Perivi filter za usisavanje prašine (opciono):



Za modele sa utikačem:



Da biste aktivirali utikač, prekidač D (I) mora biti postavljen na položaj ON, a prekidač DD u položaj OFF (0). Kada uključite alat, usisivač će automatski aktivirati alat kada ga pokrenete. Na ovaj način ćete moći direktno usisati prašinu koju stvarate dok radite s alatom.

Izjava o usklađenosti:

Lavorwash S.p.A
 via J.F.Kennedy, 12 – 46020 Pegognaga (MN) – Italy



Izjavljuje na vlastitu odgovornost da je proizvod usklađen sa CE direktivama i EN standardima:

2006/42/EC
 2006/95/EC
 2014/35/EU from 20 april 2016
 2004/108/EC
 2014/30/EU from 20 april 2016
 2011/65/EU

EN 60335-1
 EN 60335-2-2
 EN 60335-2-69
 EN 62233:2008
 EN 55014-1:2006+A1:2009+A2:2011
 EN 55014-2:1997+A1:2001+A2:2008
 EN 61000-3-2:2014
 EN 61000-3-3:2013.